

# Natura 2000

## ***ZPS FR5310094 RADE DE LORIENT***

**COFIL du 28 janvier 2016**

Direction régionale de l'environnement, de l'aménagement et du logement de Bretagne



# DOCOB ZPS Rade de Lorient

**Action B3-1** « Amélioration des connaissances : suivi et confirmation de la présence de certaines espèces d'oiseaux »

**Action B3-2** « Gestion de la fréquentation pour assurer la tranquillité des espèces d'oiseaux »

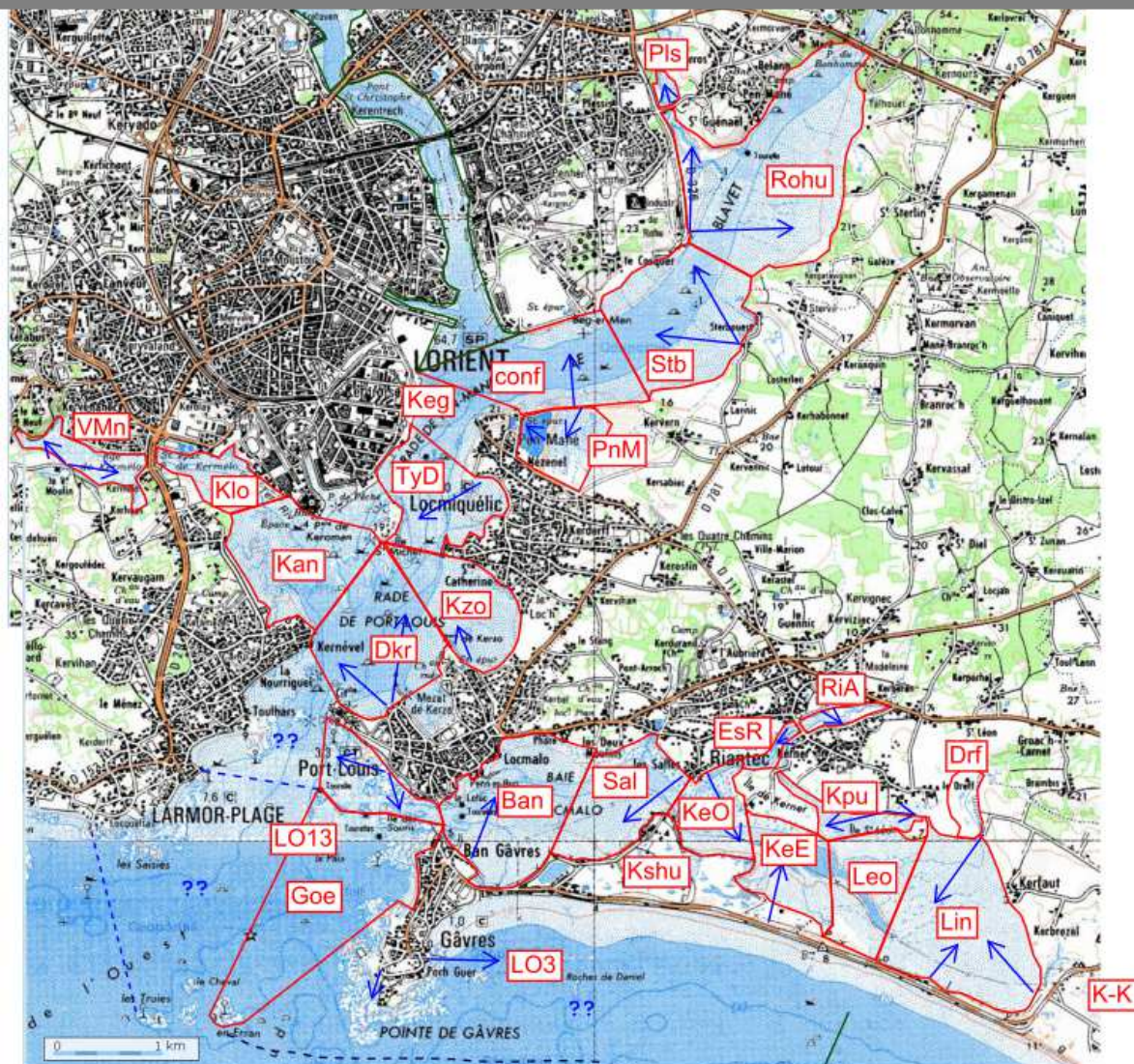
# Action B3-1 : Amélioration des connaissances

## → Précision sur le statut ornithologique du site

- ✓ **Zone d'importance internationale** pour 1 espèce : Bernache
- ✓ **Zone d'importance nationale** pour 3 espèces : Pluvier argenté, Bécasseau variable, Grand gravelot
- ✓ **Rôle majeur** de la Petite Mer de Gâvres au sein du site de la Rade de Lorient

# Action B3-1 : Amélioration des connaissances

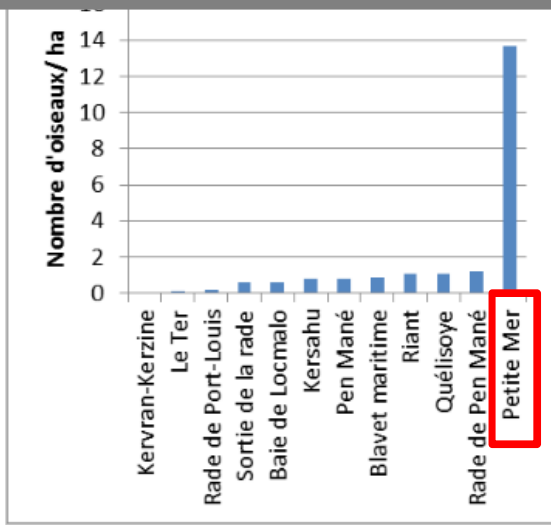
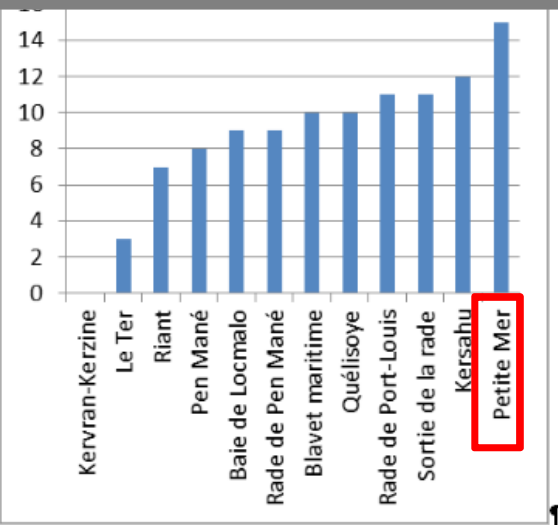
- ✓ Précision sur le statut ornithologique du site



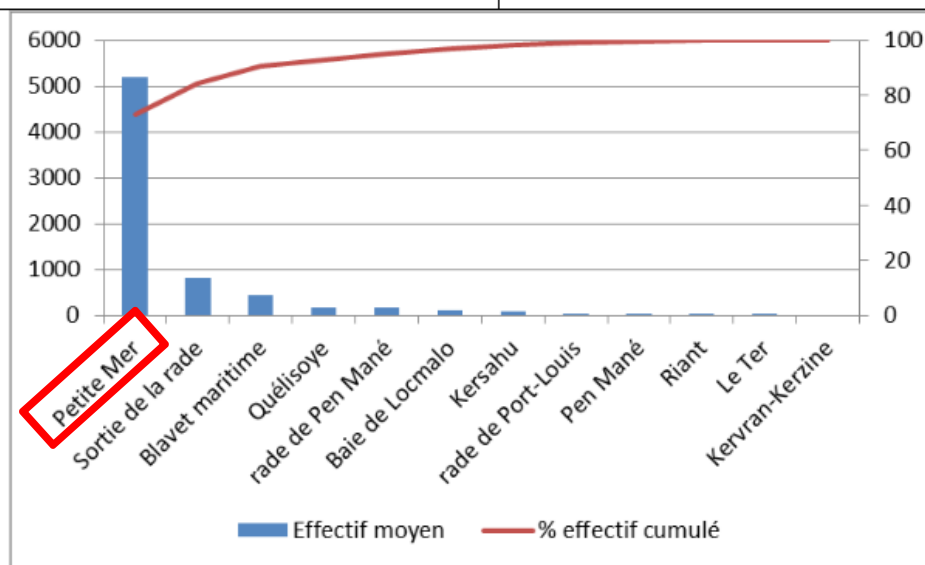
# Action B3-1 : Amélioration des connaissances

✓ Précision sur le statut ornithologique du site

Nombre d'espèces



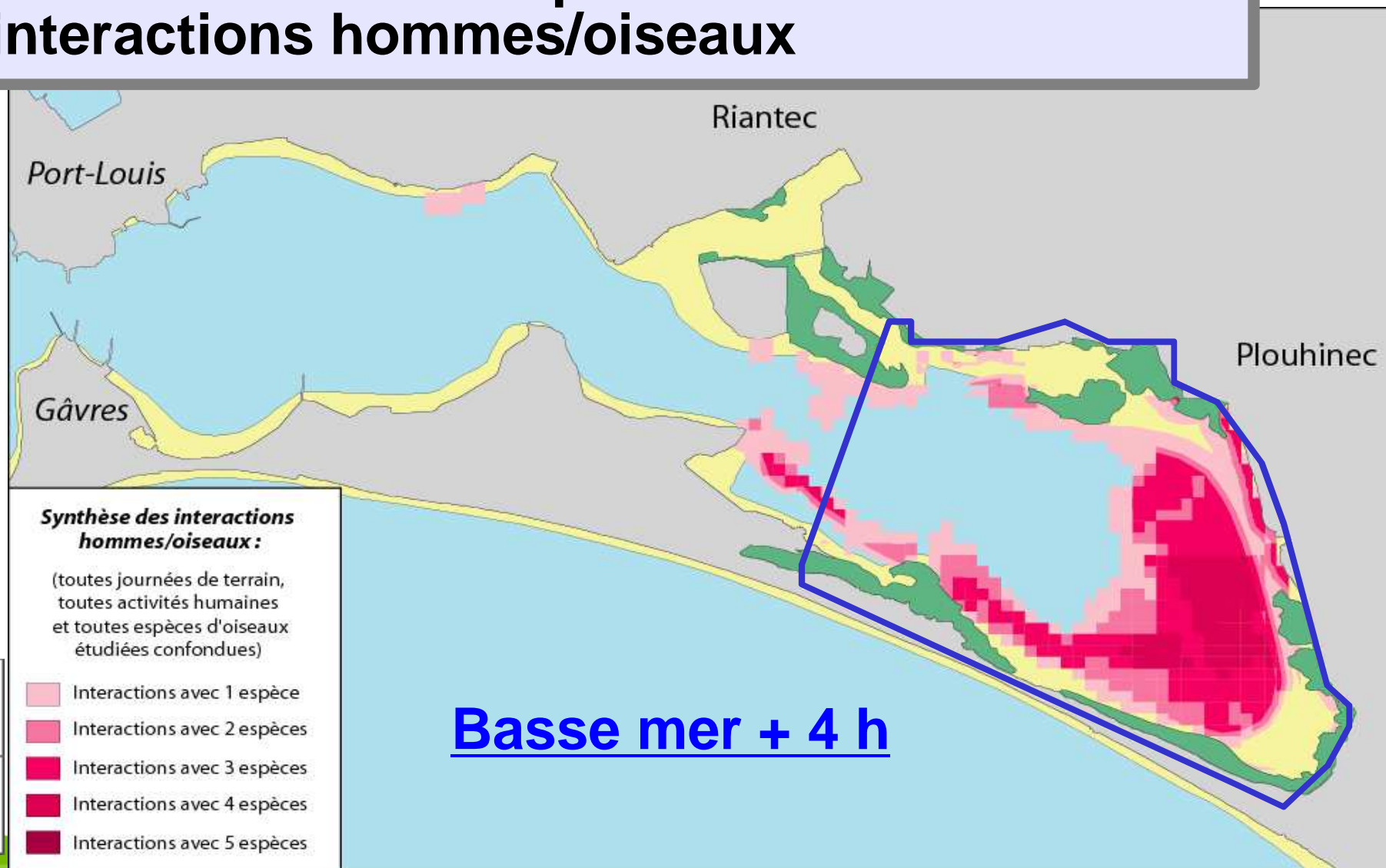
Densité → espèces à enjeux



Effectifs moyens en janvier (2001 à 2015)

# Action B3-1 : Amélioration des connaissances

✓ Précision sur la fréquentation du site : interactions hommes/oiseaux



# Action B3-2 : Gestion de la fréquentation

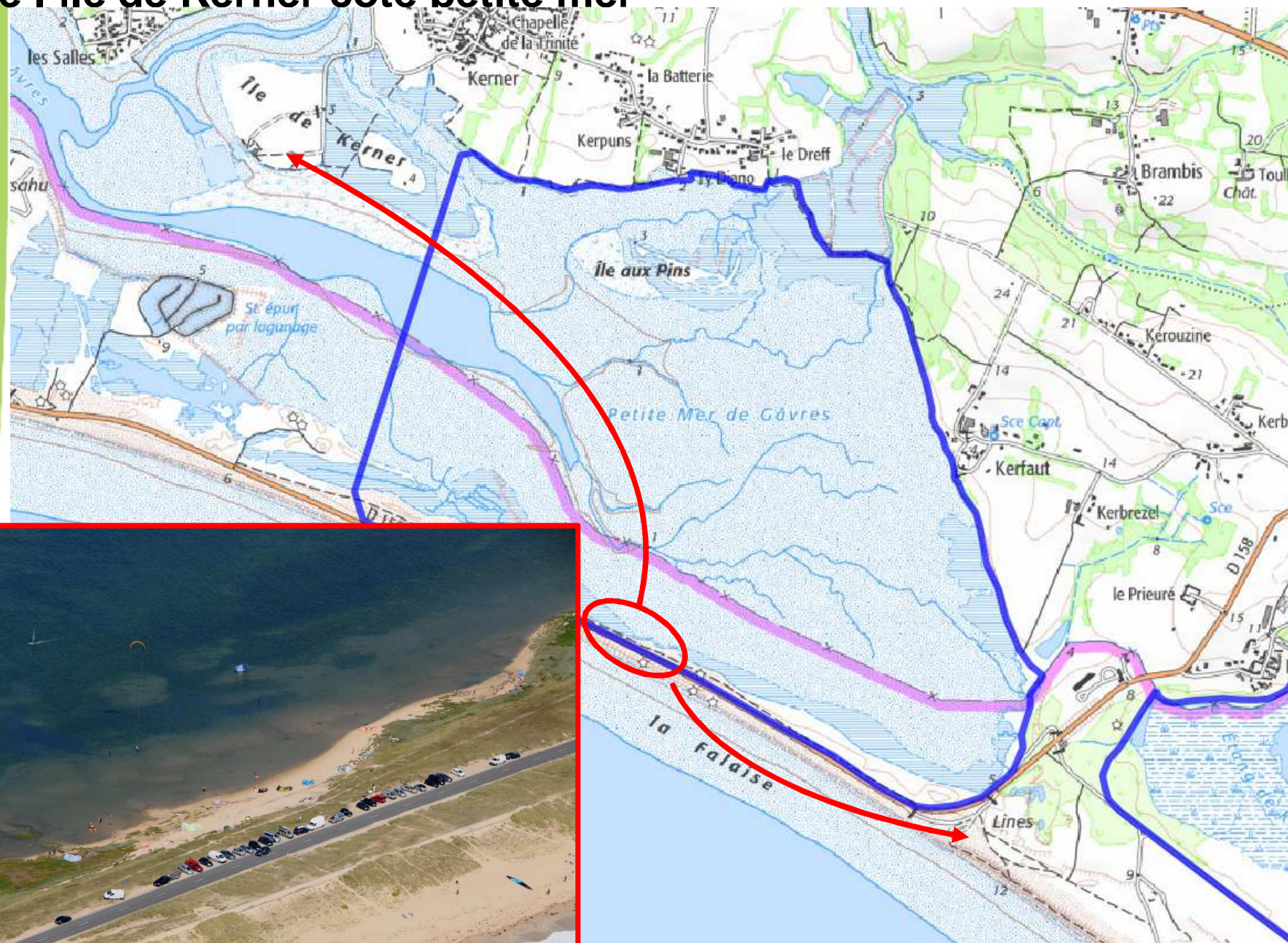
## Rechercher la contribution de chacun

- ✓ Outils de communication (films, événements, panneaux, etc.)
- ✓ Accompagner les changements de pratiques
  - ✓ Information auprès des pratiquants équestres
  - ✓ Favoriser le départ des activités nautiques du parking du Linès côté océan et de l'île de Kerner côté petite mer

# Favoriser le départ des activités nautiques

→ du parking du Linès côté océan

→ de l'île de Kerner côté petite mer





# Action B3-2 : Gestion de la fréquentation

## Rechercher la participation de chacun

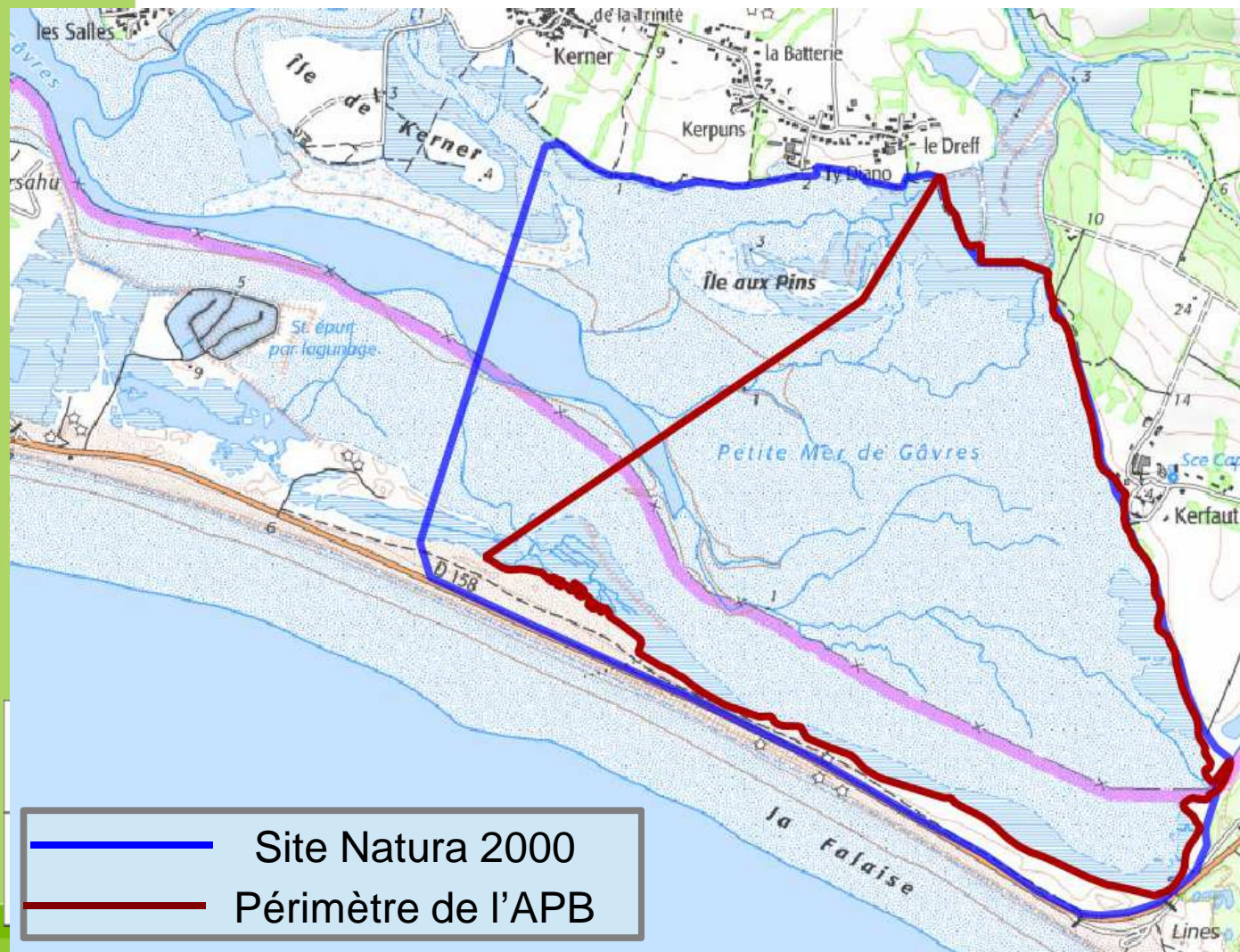
- ✓ Outils de communication (films, événements, panneaux, etc.)
- ✓ Accompagner les changements de pratiques
  - ✓ Information auprès des pratiquants équestres
  - ✓ Favoriser le départ des activités nautiques du parking du Linès côté océan et de l'île de Kerner côté petite mer
  - ✓ Sensibiliser les promeneurs (tenue des chiens en laisse...)
  - ✓ Engager un échange avec les chasseurs de gibiers d'eau
- ✓ Instaurer des conditions de quiétudes
  - Arrêté ministériel de Protection de Biotope

# Projet d'arrêté de protection de biotope

- ✓ Juin 2012, COPIL proposant d'examiner la question du dérangement de l'avifaune dans le cadre d'un groupe de travail.
- ✓ Oct 2012, présentation du projet d'APB en groupe de travail (périmètre, activités, périodes)
- ✓ Déc 2012, avis favorable du CSRPN sous réserve de mise en adéquation du périmètre avec celui de Natura 2000
- ✓ Fév 2013, proposition par l'association Gâvres-Kite d'un périmètre réduit fermé toute l'année
- ✓ 2013-2015, observations et visites sur site, nombreux échanges...

# Projet d'arrêté de protection de biotope

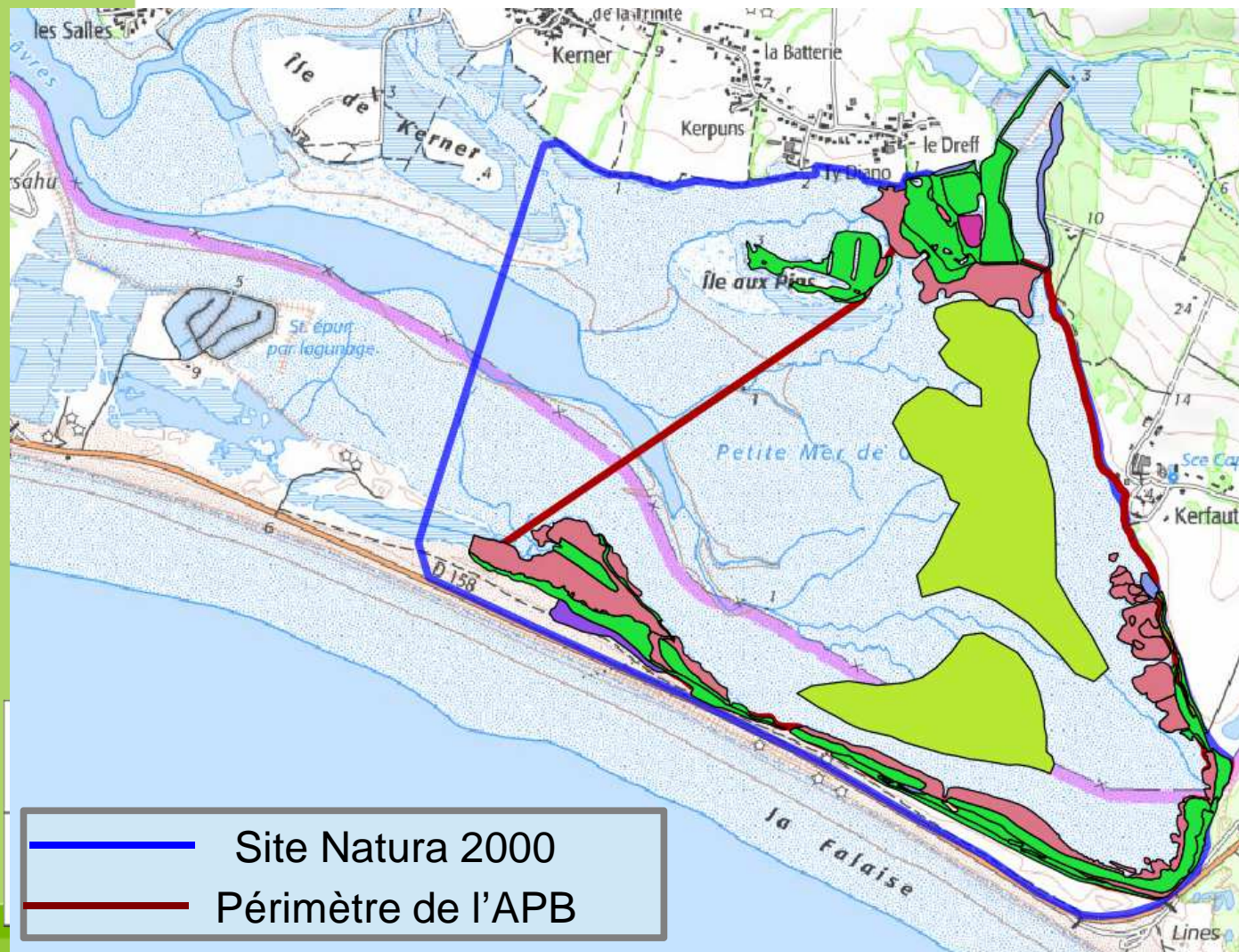
- ✓ Périmètre institué sur le DPM, calé sur les enjeux



# Projet d'arrêté de protection de biotope

✓ Périmètre institué sur le DPM, calé sur les enjeux

× Protéger les habitats naturels

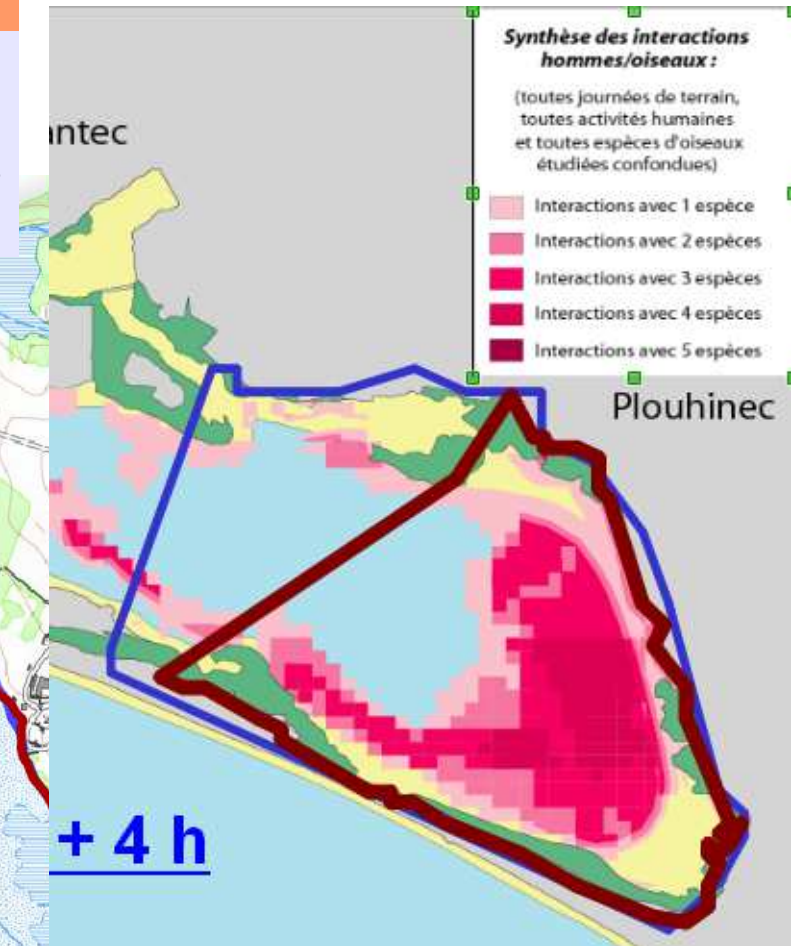
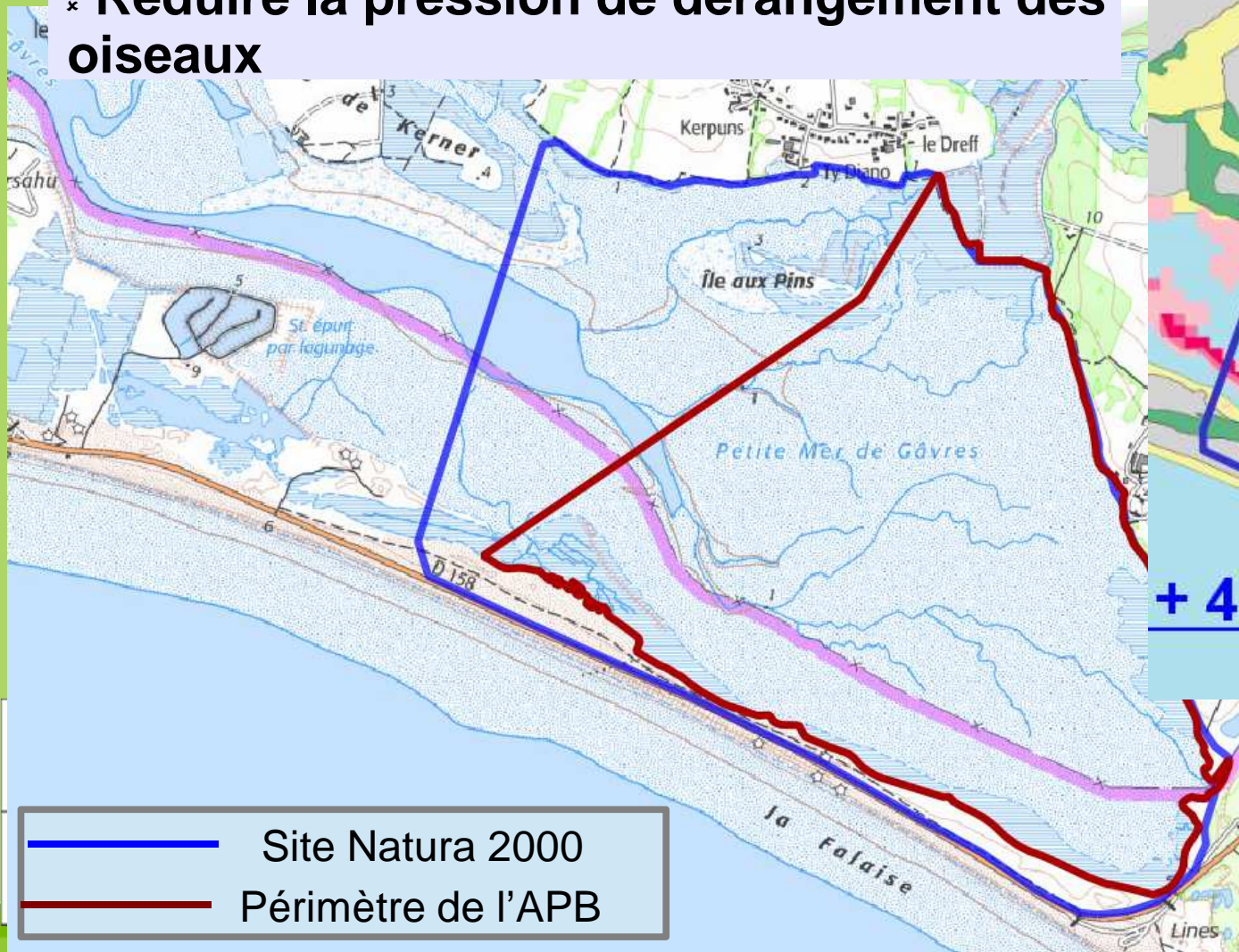


# Projet d'arrêté de protection de biotope

✓ Périimètre institué sur le DPM, calé sur les enjeux

× Protéger les habitats naturels

× Réduire la pression de dérangement des oiseaux



# Projet d'arrêté de protection de biotope

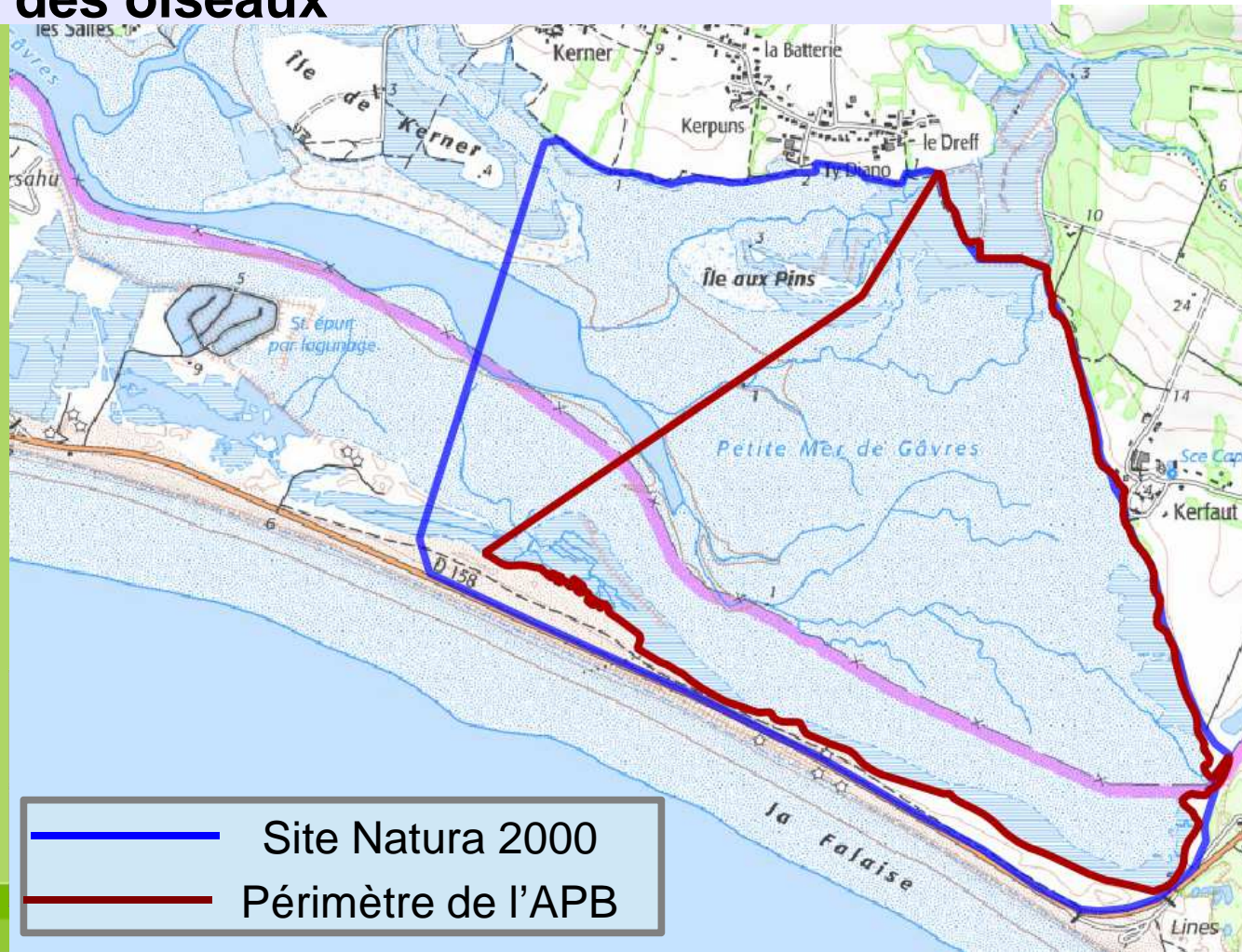
✓ Périimètre institué sur le DPM, calé sur les enjeux

✓ Des limitations adaptées

× Protéger les habitats naturels

× Réduire la pression de dérangement des oiseaux

× la pratique de l'équitation



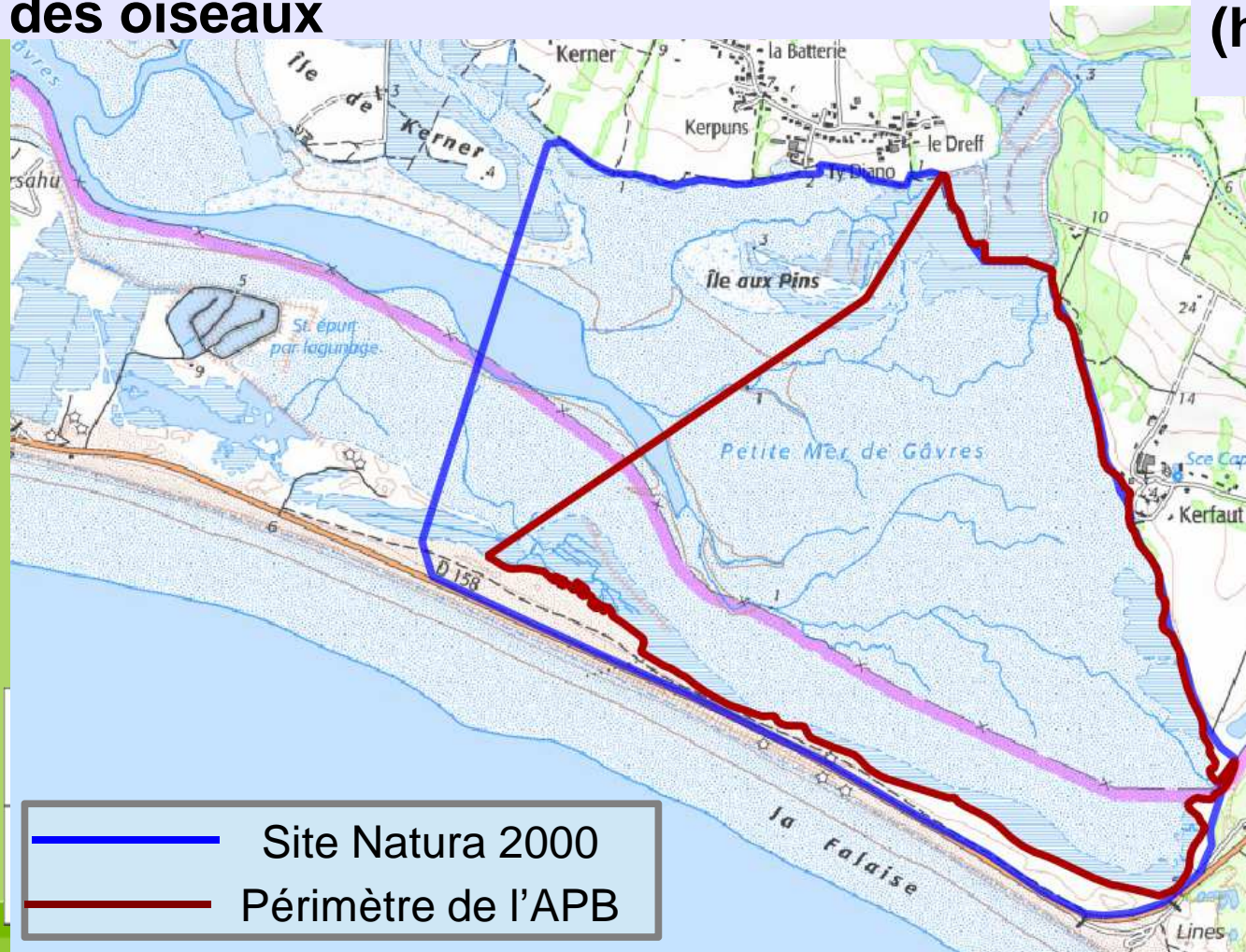
# Projet d'arrêté de protection de biotope

✓ Périimètre institué sur le DPM, calé sur les enjeux

- × Protéger les habitats naturels
- × Réduire la pression de dérangement des oiseaux

✓ Des limitations adaptées

- × la pratique de l'équitation
- × l'introduction de chiens (hors action de chasse)



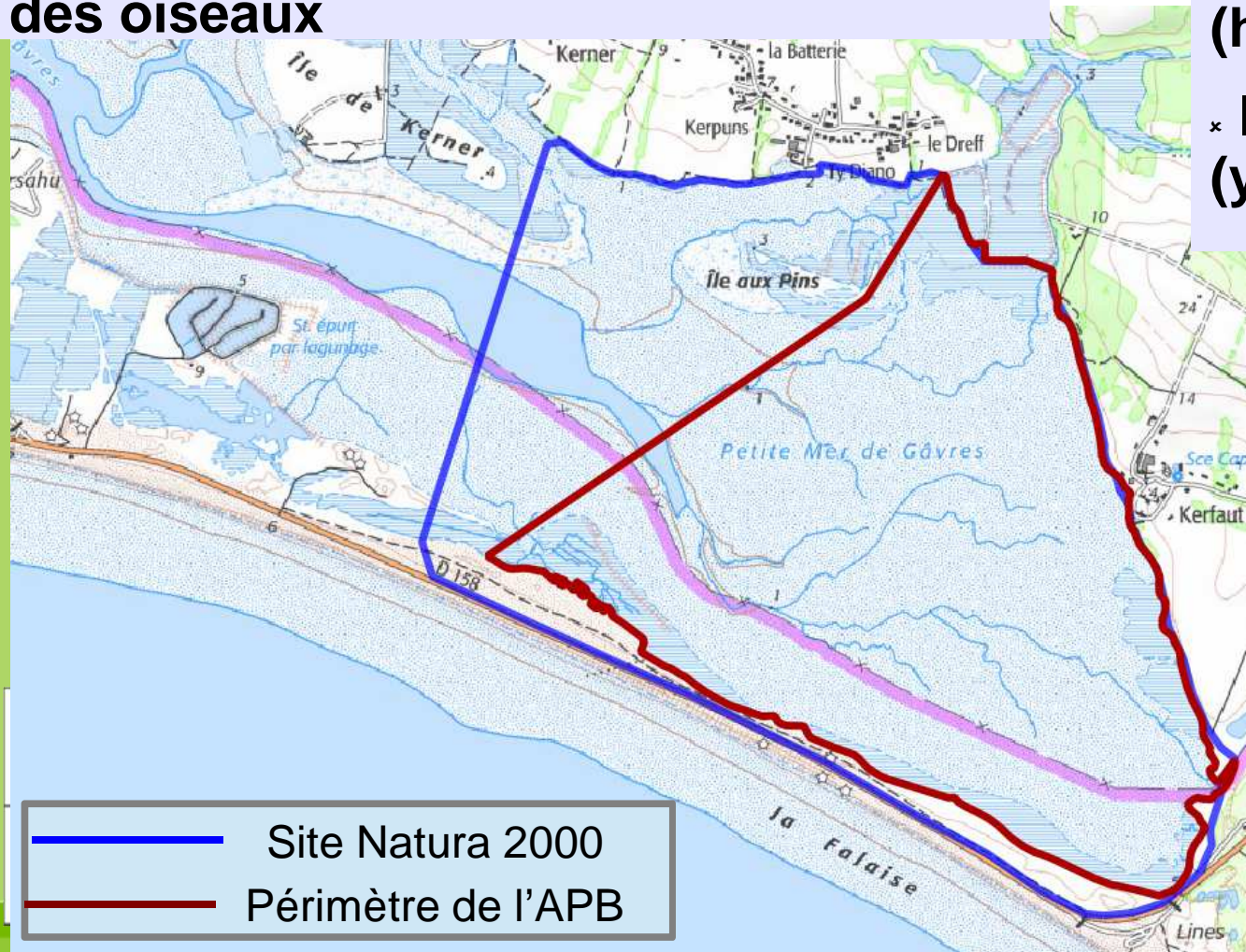
# Projet d'arrêté de protection de biotope

✓ Périimètre institué sur le DPM, calé sur les enjeux

- × Protéger les habitats naturels
- × Réduire la pression de dérangement des oiseaux

✓ Des limitations adaptées

- × la pratique de l'équitation
- × l'introduction de chiens (hors action de chasse)
- × le survol à moins de 300 m (y compris drones)





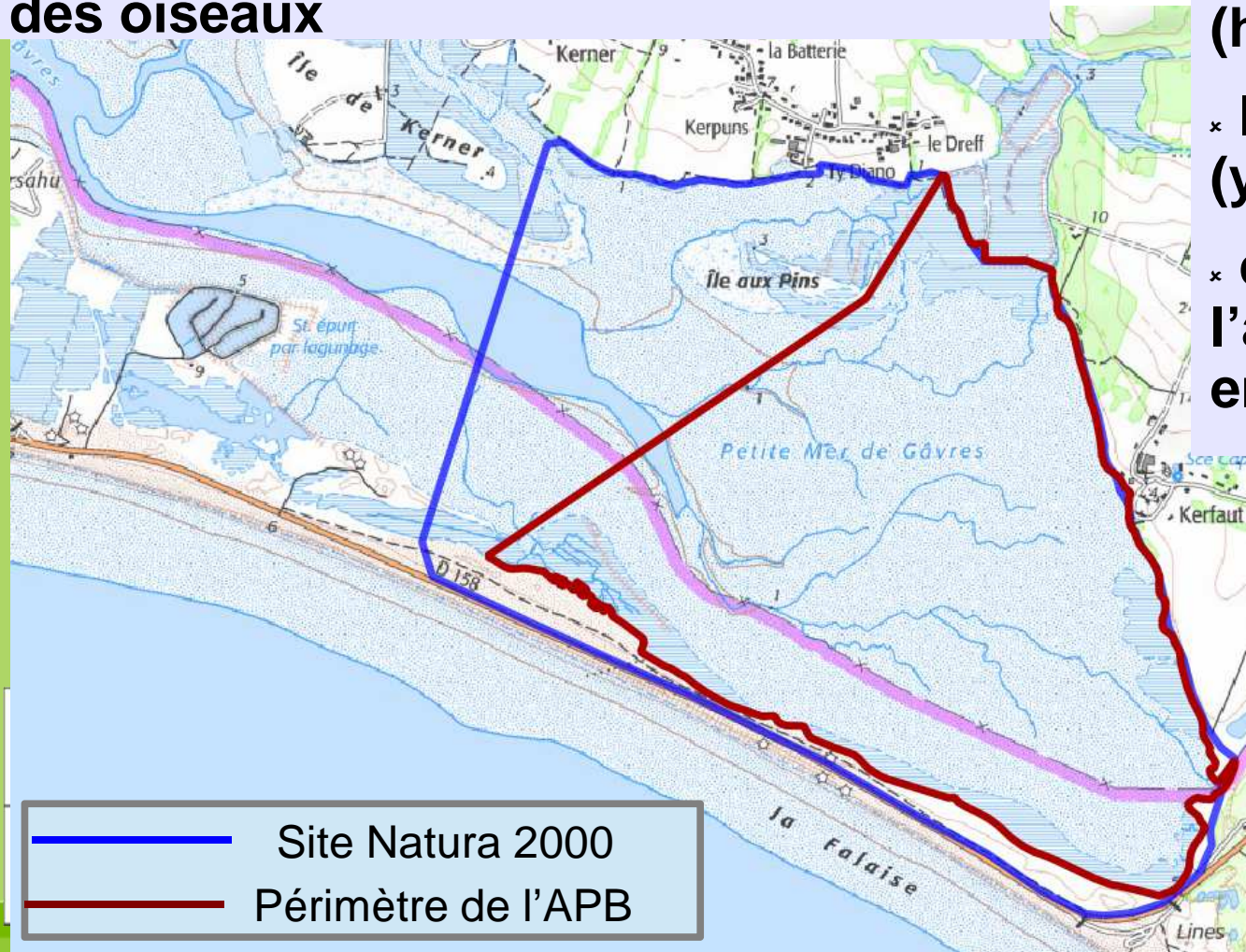
# Projet d'arrêté de protection de biotope

✓ Périimètre institué sur le DPM, calé sur les enjeux

- × Protéger les habitats naturels
- × Réduire la pression de dérangement des oiseaux

✓ Des limitations adaptées

- × la pratique de l'équitation
- × l'introduction de chiens (hors action de chasse)
- × le survol à moins de 300 m (y compris drones)
- × du 1<sup>er</sup> octobre au 31 mars, l'accès de toute embarcation nautique



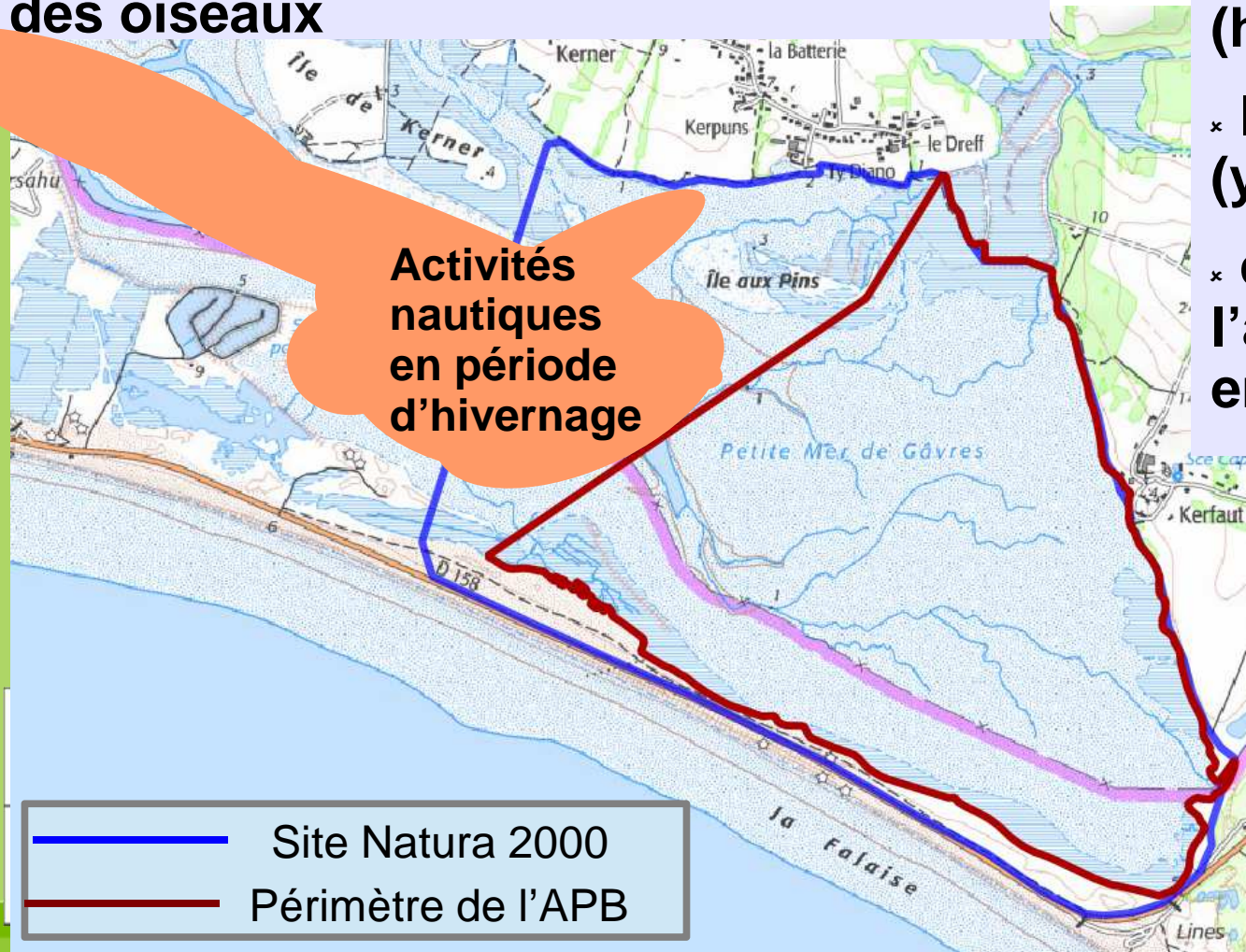
# Projet d'arrêté de protection de biotope

✓ Périimètre institué sur le DPM, calé sur les enjeux :



- × Protéger les habitats naturels
- × Réduire la pression de dérangement des oiseaux

✓ Des limitations adaptées :

- × la pratique de l'équitation
- × l'introduction de chiens (hors action de chasse)
- × le survol à moins de 300 m (y compris drones)
- × du 1<sup>er</sup> octobre au 31 mars, l'accès de toute embarcation nautique



# Projet d'arrêté de protection de biotope

- **Considérant l'action B3-2 du Docob du site Natura 2000 « Rade de Lorient »**
  - **Considérant les éléments d'expertise écologique**
  - **Après avis de la CDNPS + Chambre agriculture**
  - **Après information du CSRPN**
- 
- **Arrêté de la Ministre de l'Ecologie (en charge des pêches)**
- 
- **Signalétique, communication, sensibilisation...**
  - **Surveillance**

Ressources, territoires, habitats et logement  
Énergie et climat Développement durable  
Prévention des risques Infrastructures, transports et mer.

**Présent  
pour  
l'avenir**

---

DREAL Bretagne

10 rue Maurice Fabre  
CS 96515  
35065 Rennes cedex  
Tél. : 02 99 33 45 55

[www.bretagne.developpement-durable.gouv.fr](http://www.bretagne.developpement-durable.gouv.fr)