

# Comptages oiseaux - 07-04-2020

## Marais de Pen-Mané - Site Rives du Balvet - Locmiquelic



### Légende

● Points de comptage

### Code atlas :

(BioloVision)

(2) - Observation de l'espèce pendant la période de nidification dans un biotope adéquat

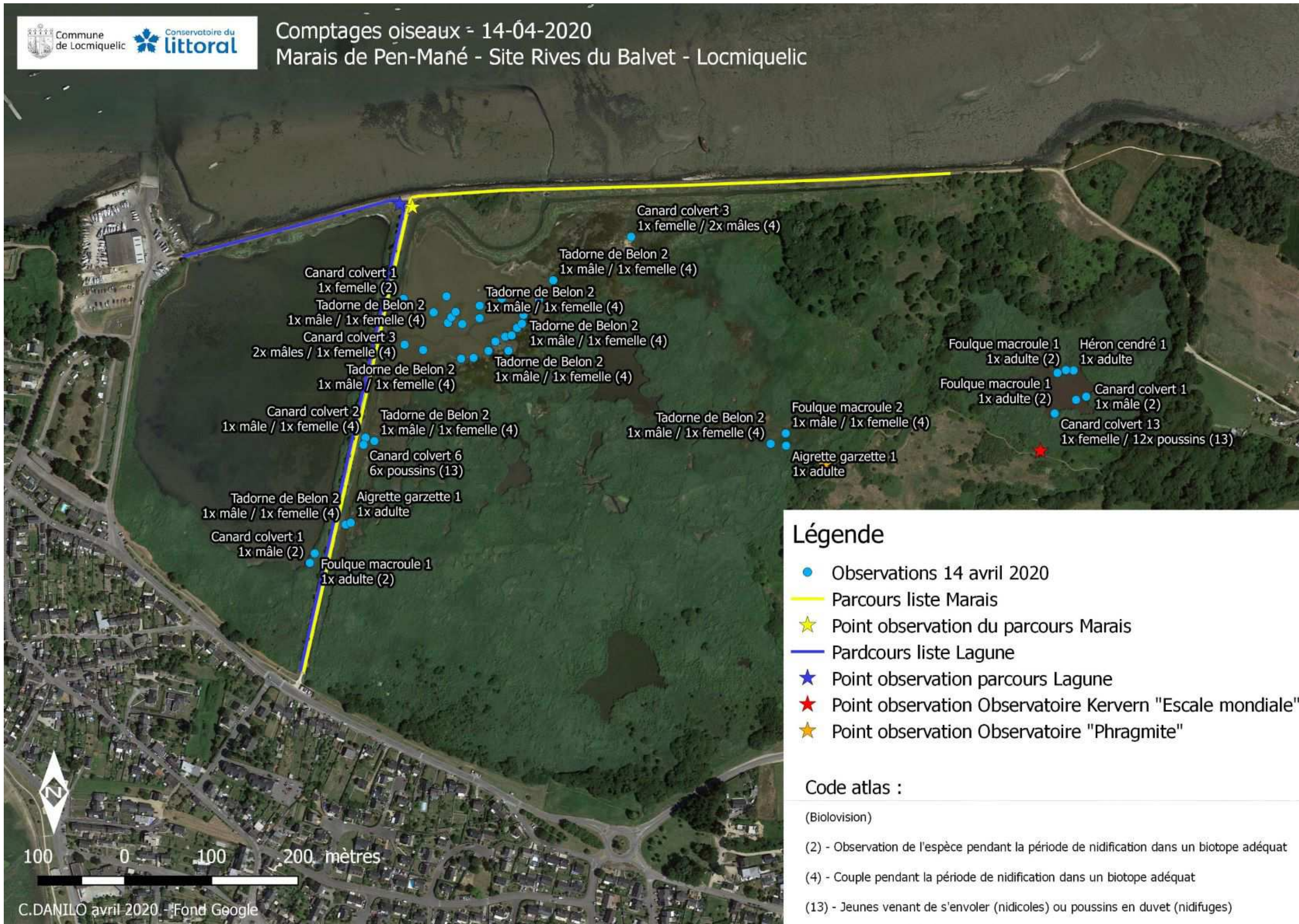
(4) - Couple pendant la période de nidification dans un biotope adéquat

(6) - Comportement nuptial (mâle et femelle observés)

(13) - Jeunes venant de s'envoler (nidicoles) ou poussins en duvet (nidifuges)

# Comptages oiseaux - 14-04-2020

## Marais de Pen-Mané - Site Rives du Balvet - Locmiquelic



### Légende

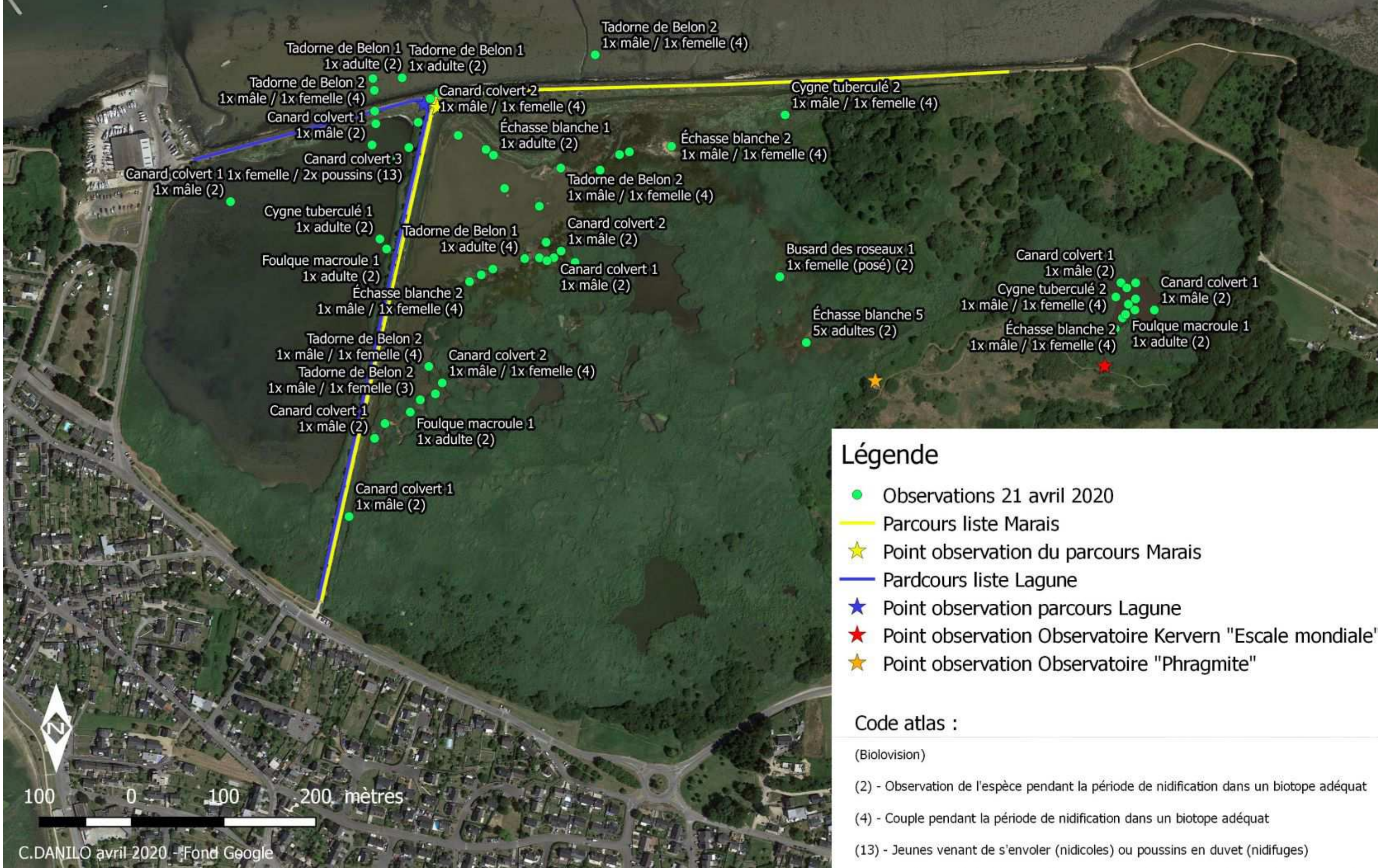
- Observations 14 avril 2020
- Parcours liste Marais
- ★ Point observation du parcours Marais
- Parcours liste Lagune
- ★ Point observation parcours Lagune
- ★ Point observation Observatoire Kervern "Escale mondiale"
- ★ Point observation Observatoire "Phragmite"

### Code atlas :

- (Biolovision)
- (2) - Observation de l'espèce pendant la période de nidification dans un biotope adéquat
- (4) - Couple pendant la période de nidification dans un biotope adéquat
- (13) - Jeunes venant de s'envoler (nidicoles) ou poussins en duvet (nidifuges)

# Comptages oiseaux - 21-04-2020

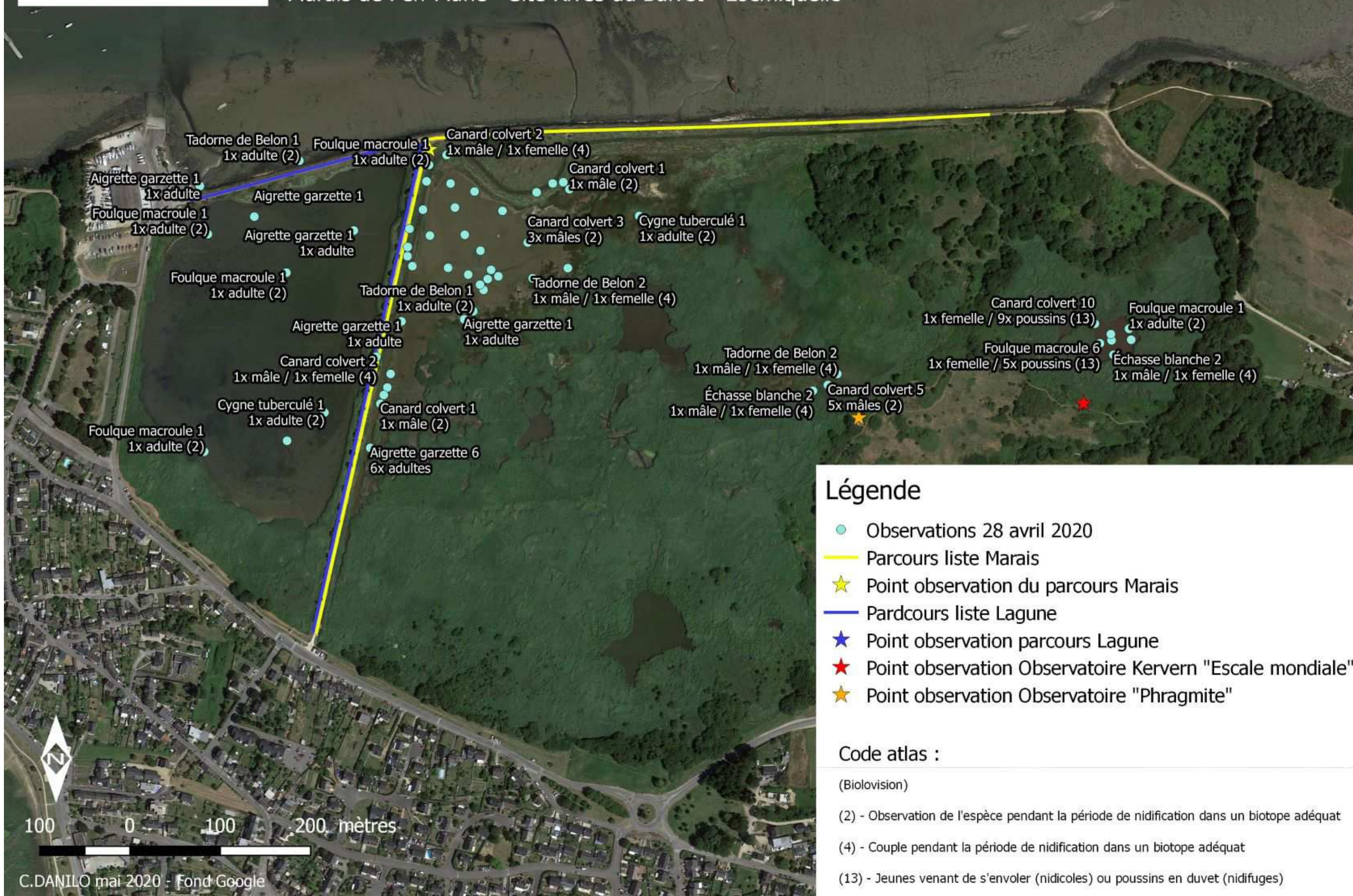
## Marais de Pen-Mané - Site Rives du Balvet - Locmiquelic



100 0 100 200 mètres

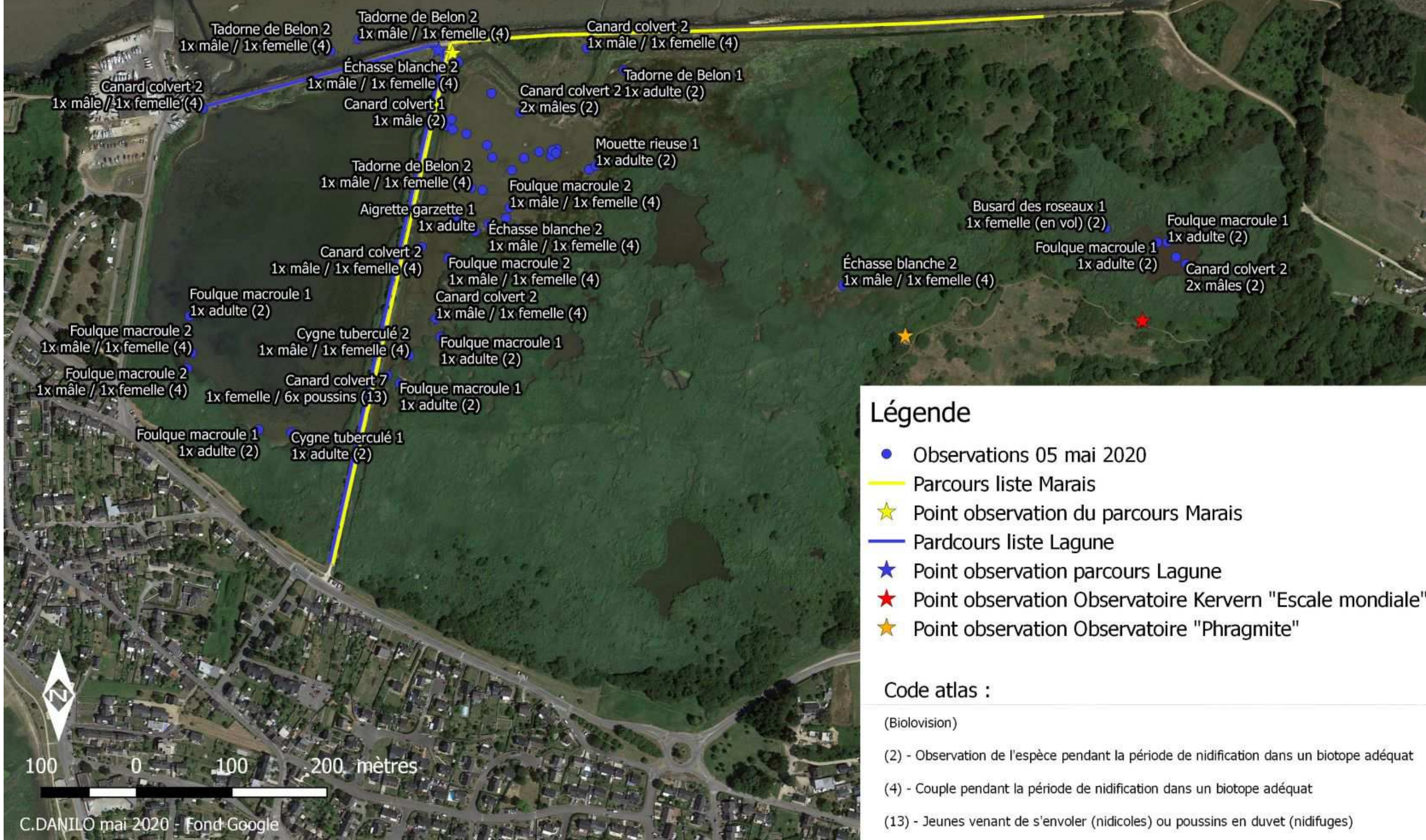
# Comptages oiseaux - 28-04-2020

## Marais de Pen-Mané - Site Rives du Balvet - Locmiquelic



# Comptages oiseaux - 05-05-2020

## Marais de Pen-Mané - Site Rives du Balvet - Locmiquelic

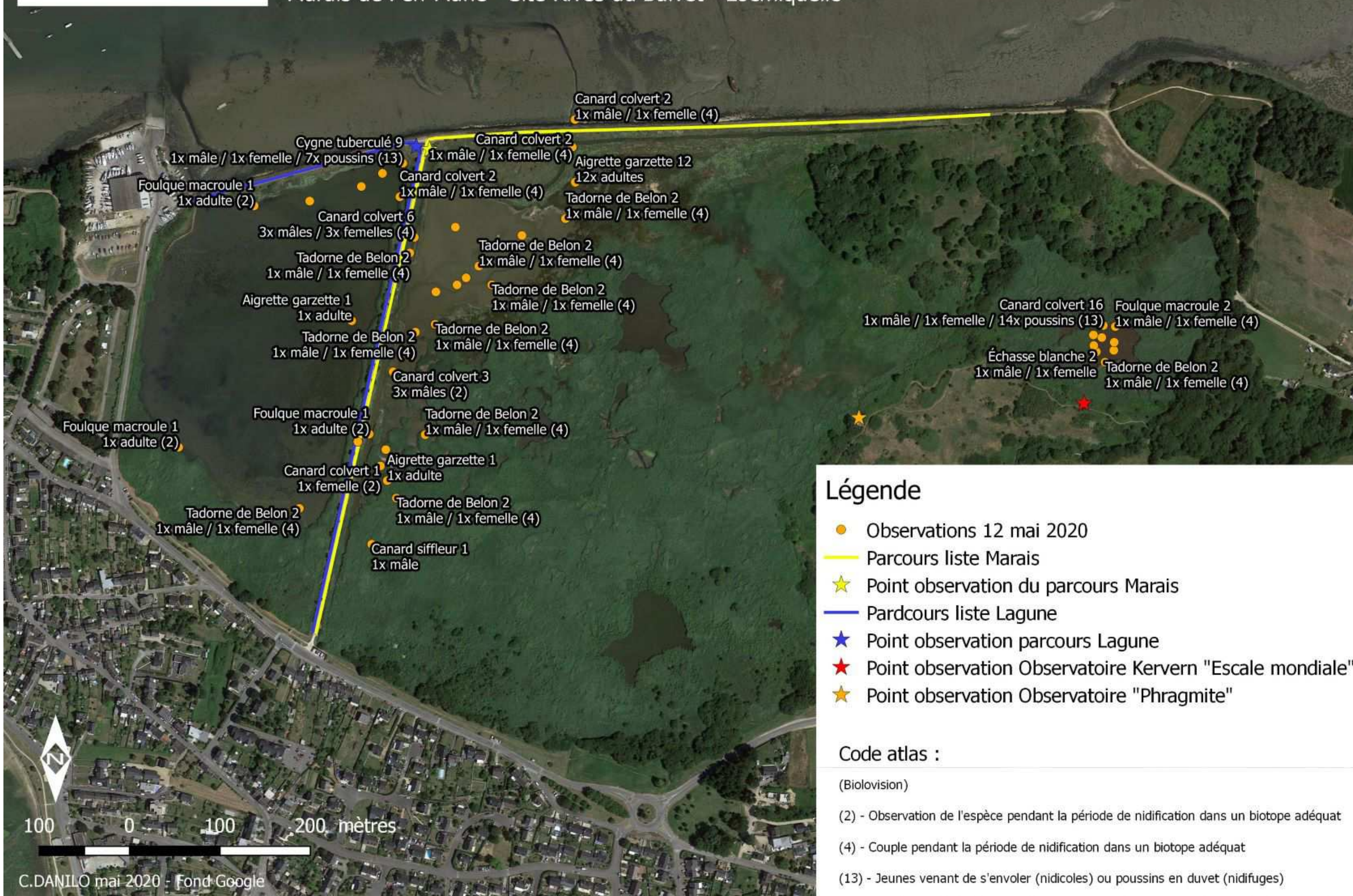


### Légende

- Observations 05 mai 2020
- Parcours liste Marais
- ★ Point observation du parcours Marais
- Parcours liste Lagune
- ★ Point observation parcours Lagune
- ★ Point observation Observatoire Kervern "Escale mondiale"
- ★ Point observation Observatoire "Phragmite"

# Comptages oiseaux - 12-05-2020

## Marais de Pen-Mané - Site Rives du Balvet - Locmiquelic



### Légende

- Observations 12 mai 2020
- Parcours liste Marais
- ★ Point observation du parcours Marais
- Parcours liste Lagune
- ★ Point observation parcours Lagune
- ★ Point observation Observatoire Kervern "Escale mondiale"
- ★ Point observation Observatoire "Phragmite"

Code atlas :

(Biolo vision)

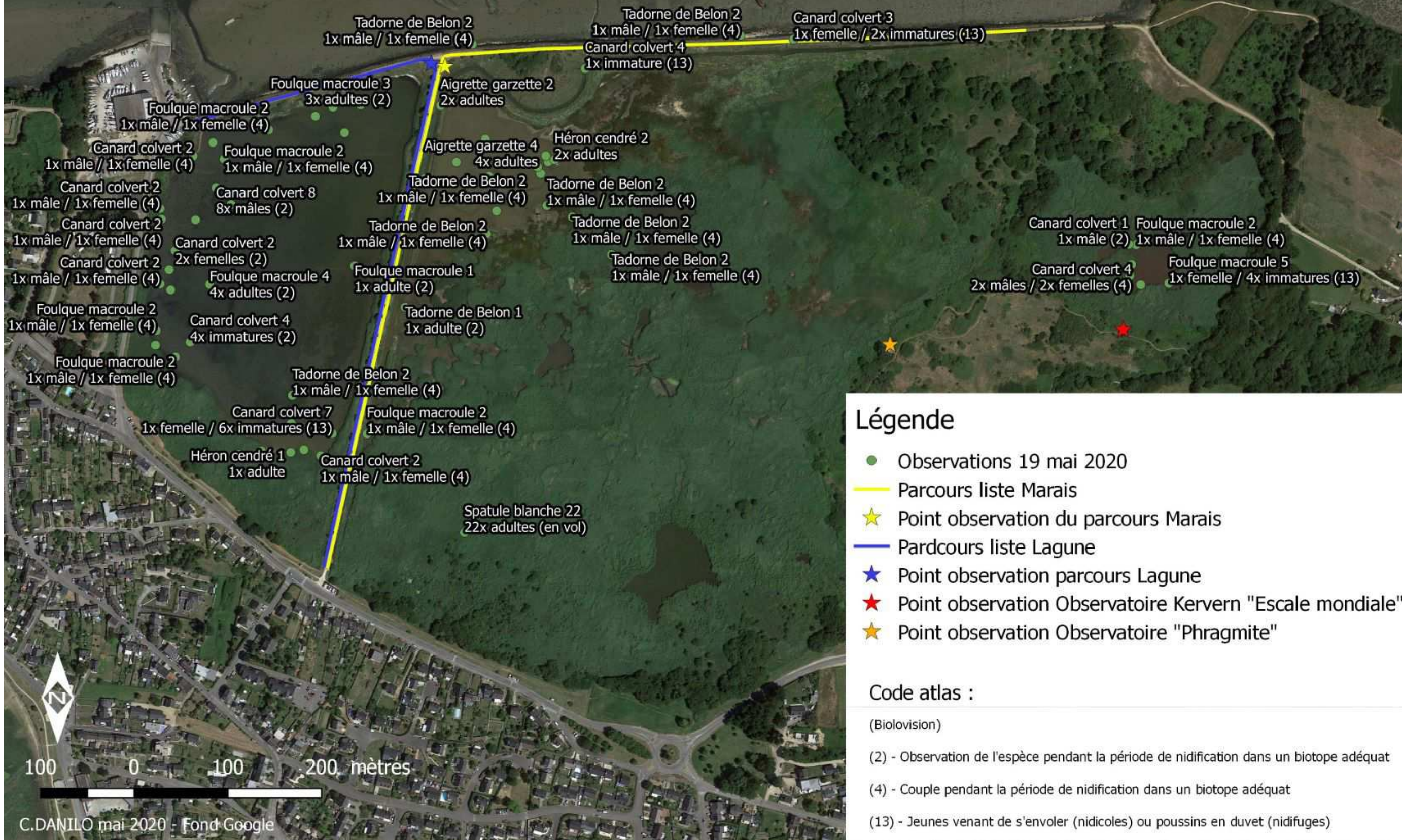
(2) - Observation de l'espèce pendant la période de nidification dans un biotope adéquat

(4) - Couple pendant la période de nidification dans un biotope adéquat

(13) - Jeunes venant de s'envoler (nidicoles) ou poussins en duvet (nidifuges)

# Comptages oiseaux - 19-05-2020

## Marais de Pen-Mané - Site Rives du Balvet - Locmiquelic



### Légende

- Observations 19 mai 2020
- Parcours liste Marais
- ★ Point observation du parcours Marais
- Parcours liste Lagune
- ★ Point observation parcours Lagune
- ★ Point observation Observatoire Kervern "Escale mondiale"
- ★ Point observation Observatoire "Phragmite"

### Code atlas :

- (Biolo vision)
- (2) - Observation de l'espèce pendant la période de nidification dans un biotope adéquat
- (4) - Couple pendant la période de nidification dans un biotope adéquat
- (13) - Jeunes venant de s'envoler (nidicoles) ou poussins en duvet (nidifuges)

100 0 100 200 mètres



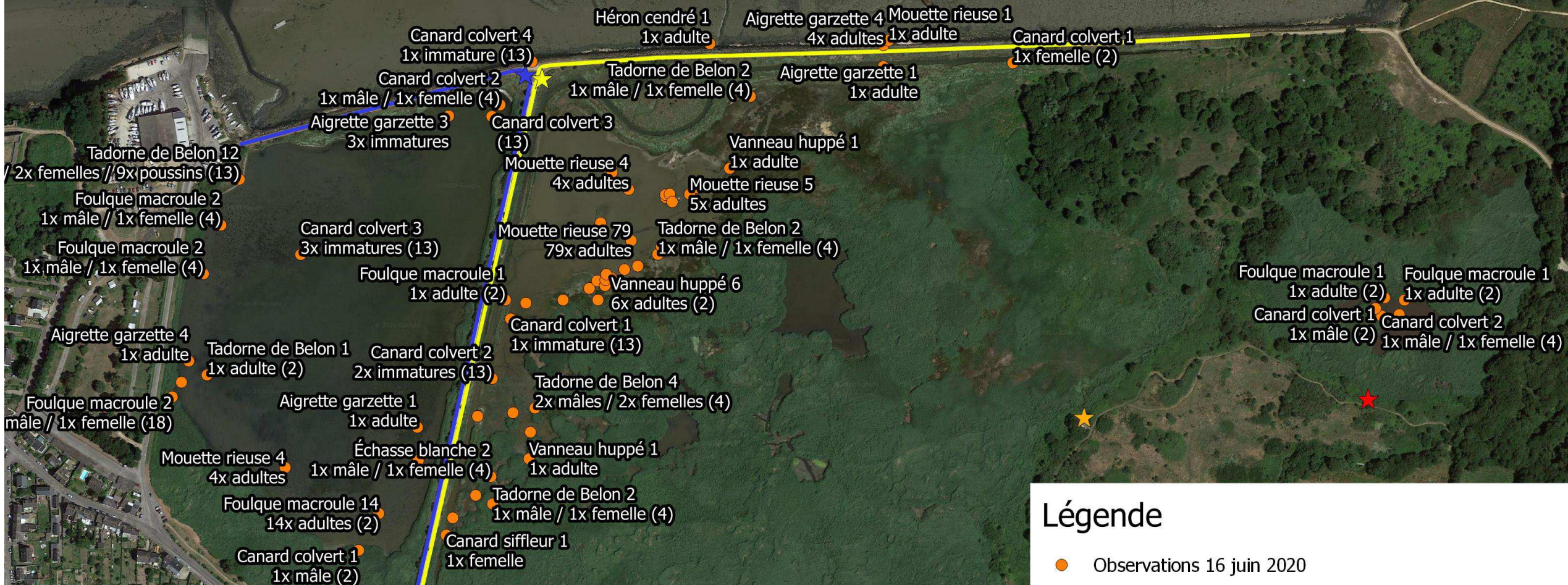
# Comptages oiseaux - 26-05-2020

## Marais de Pen-Mané - Site Rives du Balvet - Locmiquelic



# Comptages oiseaux - 16-06-2020

## Marais de Pen-Mané - Site Rives du Balvet - Locmiquelic



### Légende

- Observations 16 juin 2020
- Parcours liste Marais
- ★ Point observation du parcours Marais
- Parcours liste Lagune
- ★ Point observation parcours Lagune
- ★ Point observation Observatoire Kervern "Escale mondiale"
- ★ Point observation Observatoire "Phragmite"

### Code atlas :

(Biolovision)

(2) - Observation de l'espèce pendant la période de nidification dans un biotope adéquat

(4) - Couple pendant la période de nidification dans un biotope adéquat

(13) - Jeunes venant de s'envoler (nidicoles) ou poussins en duvet (nidifuges)

(18) - Nid avec adulte vu couvant



100 0 100 200 mètres

