



# Alouette des champs

ONCB-LAgglo (Ploemeur)

## Passage 1:

20 avril 2021

## Passage 2:

27 mai 2021

## Passage 3:

30 juin 2021



# Barge rousse

ONCB-LAgglo (Ploemeur)

**Passage 1:**

20 avril 2021



# Bergeronnette grise

ONCB-LAgglo (Ploemeur)

**Passage 1:**

20 avril 2021

**Passage 2:**

27 mai 2021

**Passage 3:**

30 juin 2021



# Bouscarle de Cetti

ONCB-LAgglo (Ploemeur)

## Passage 1:

20 avril 2021

## Passage 2:

27 mai 2021



# Bouvreuil pivoine

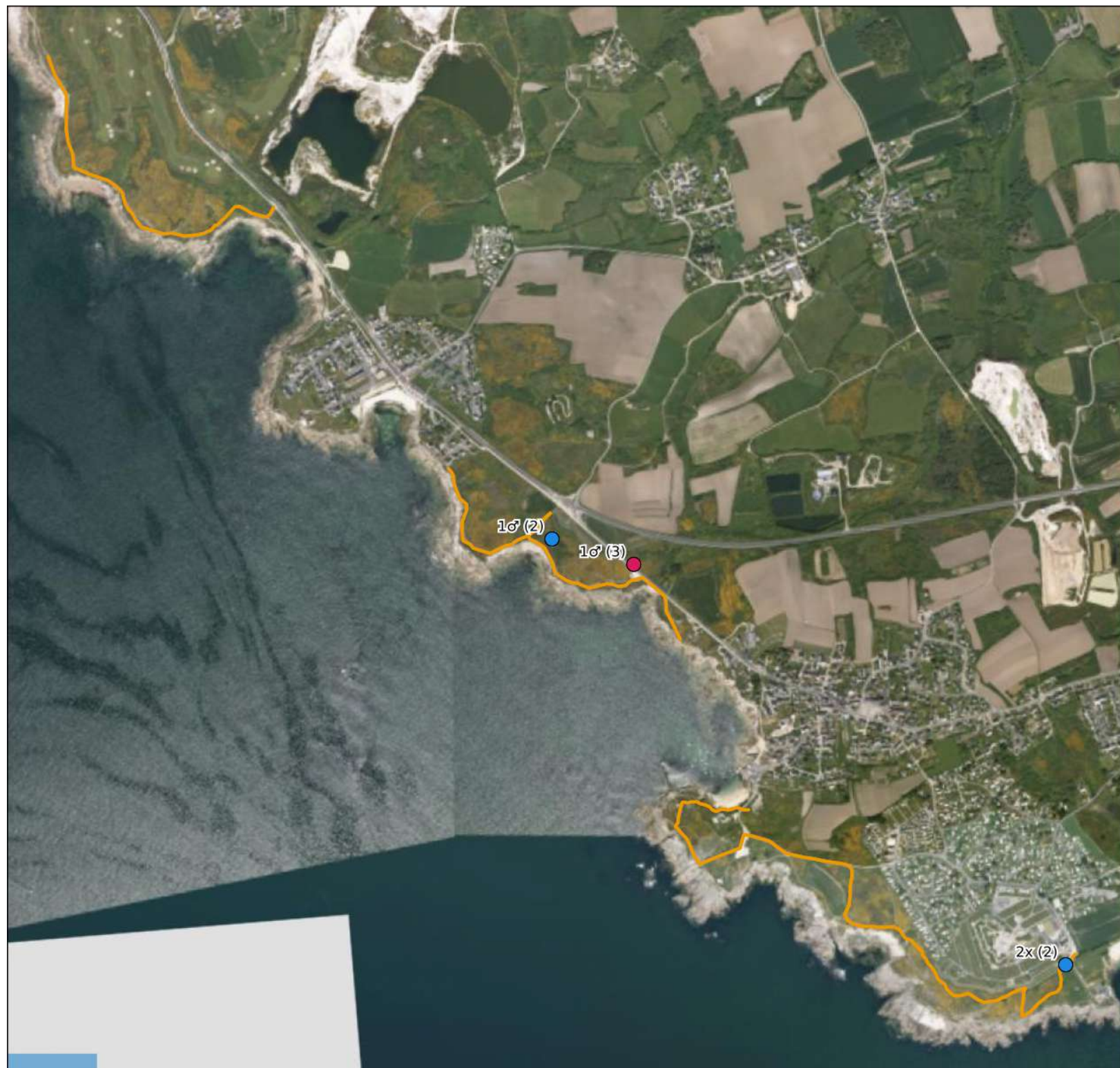
ONCB-LAgglo (Ploemeur)

**Passage 1:**

20 avril 2021

**Passage 2:**

27 mai 2021



# Bruant zizi

ONCB-LAgglo (Ploemeur)

**Passage 1:**

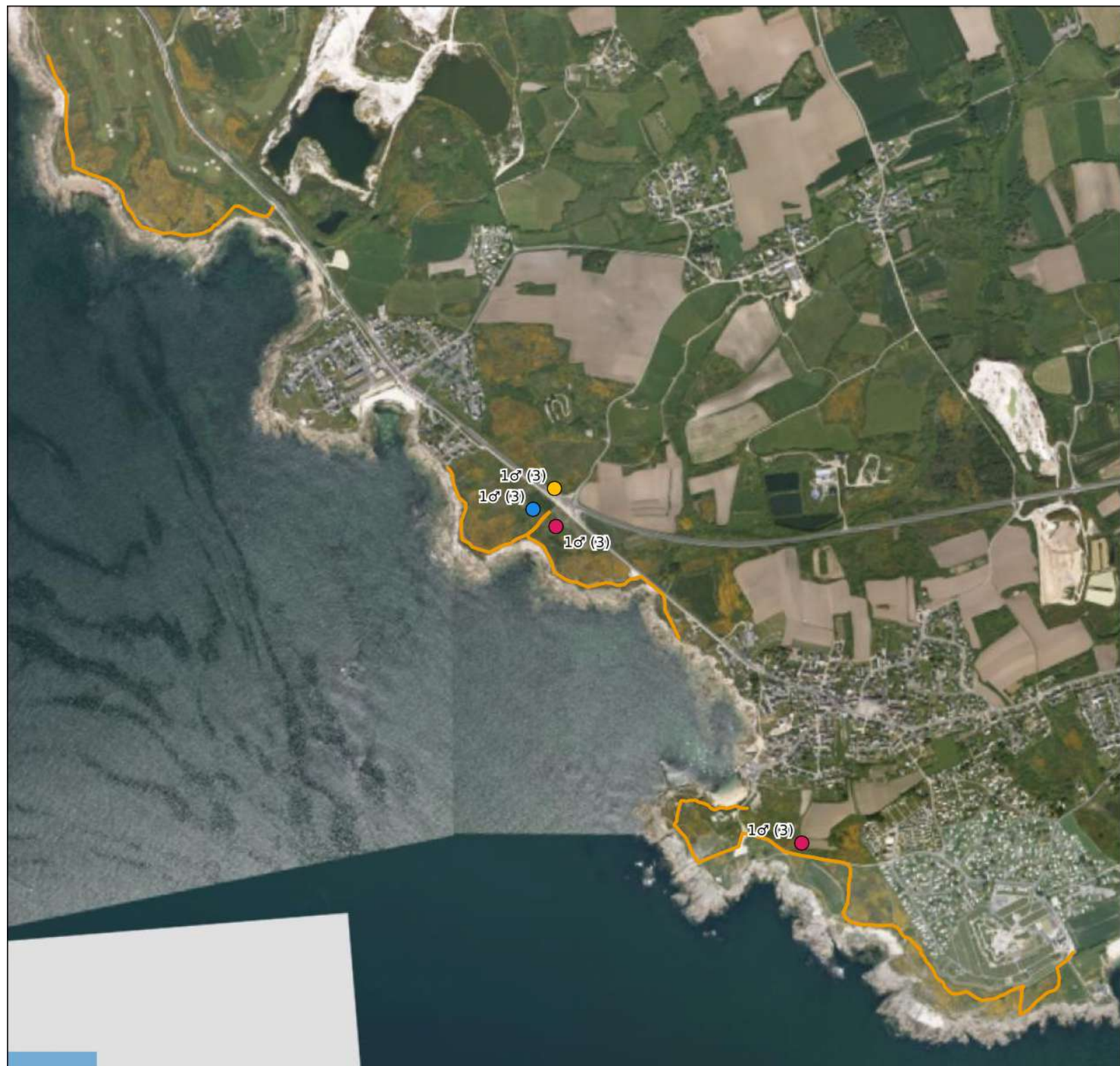
20 avril 2021

**Passage 2:**

27 mai 2021

**Passage 3:**

30 juin 2021



# Canard colvert

ONCB-LAgglo (Ploemeur)

**Passage 1:**

20 avril 2021





# Chardonneret élégant

ONCB-LAgglo (Ploemeur)

**Passage 1:**

20 avril 2021

**Passage 2:**

27 mai 2021

**Passage 3:**

30 juin 2021



# Choucas des tours

ONCB-LAgglo (Ploemeur)

**Passage 1:**

20 avril 2021

**Passage 2:**

27 mai 2021

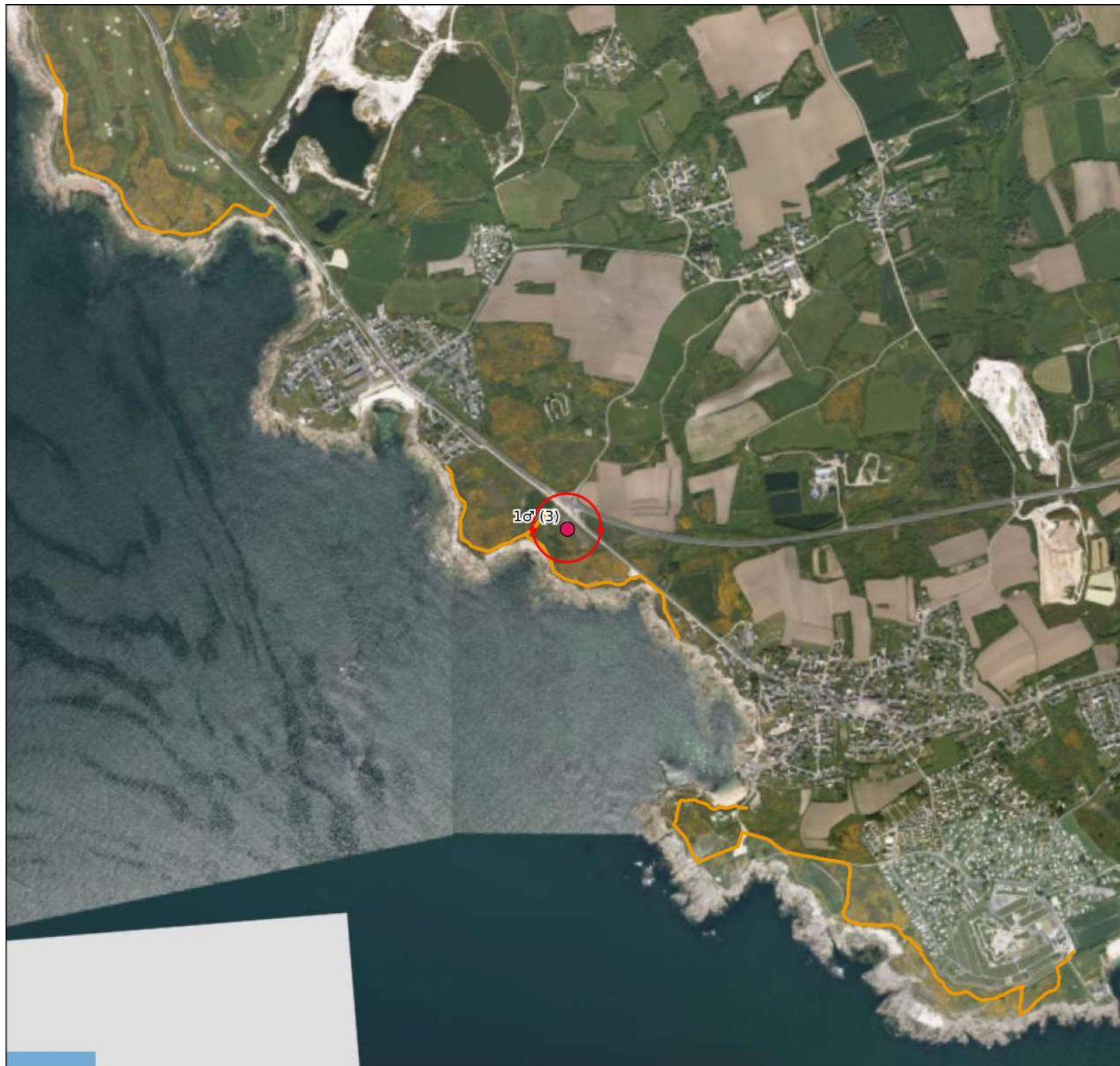


# Cisticole des joncs

ONCB-LAgglo (Ploemeur)

**Passage 1:**

20 avril 2021



# Corneille noire

ONCB-LAgglo (Ploemeur)

**Passage 1:**

20 avril 2021

**Passage 2:**

27 mai 2021

**Passage 3:**

30 juin 2021



# Épervier d'Europe

ONCB-LAgglo (Ploemeur)

**Passage 1:**

20 avril 2021

**Passage 3:**

30 juin 2021



# Fauvette à tête noire

ONCB-LAgglo (Ploemeur)

**Passage 1:**

20 avril 2021

**Passage 3:**

30 juin 2021





# Grive musicienne

ONCB-LAgglo (Ploemeur)

**Passage 1:**

20 avril 2021

**Passage 2:**

27 mai 2021

**Passage 3:**

30 juin 2021





# Hirondelle de rivage

ONCB-LAgglo (Ploemeur)

## Passage 1:

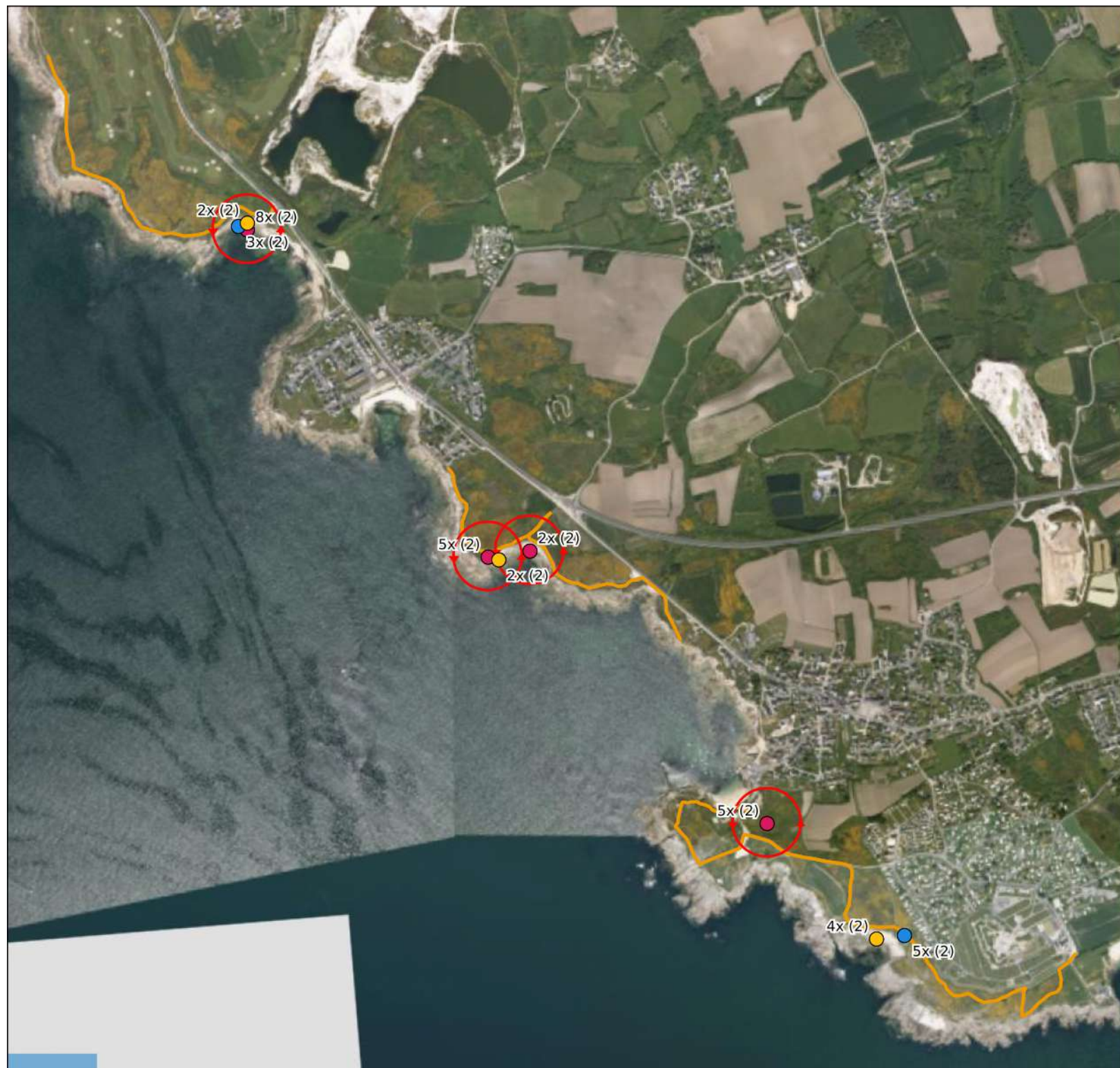
20 avril 2021

## Passage 2:

27 mai 2021

## Passage 3:

30 juin 2021



# Hirondelle rustique

ONCB-LAgglo (Ploemeur)

**Passage 1:**

20 avril 2021

**Passage 2:**

27 mai 2021



# Linotte mélodieuse

ONCB-LAgglo (Ploemeur)

## Passage 1:

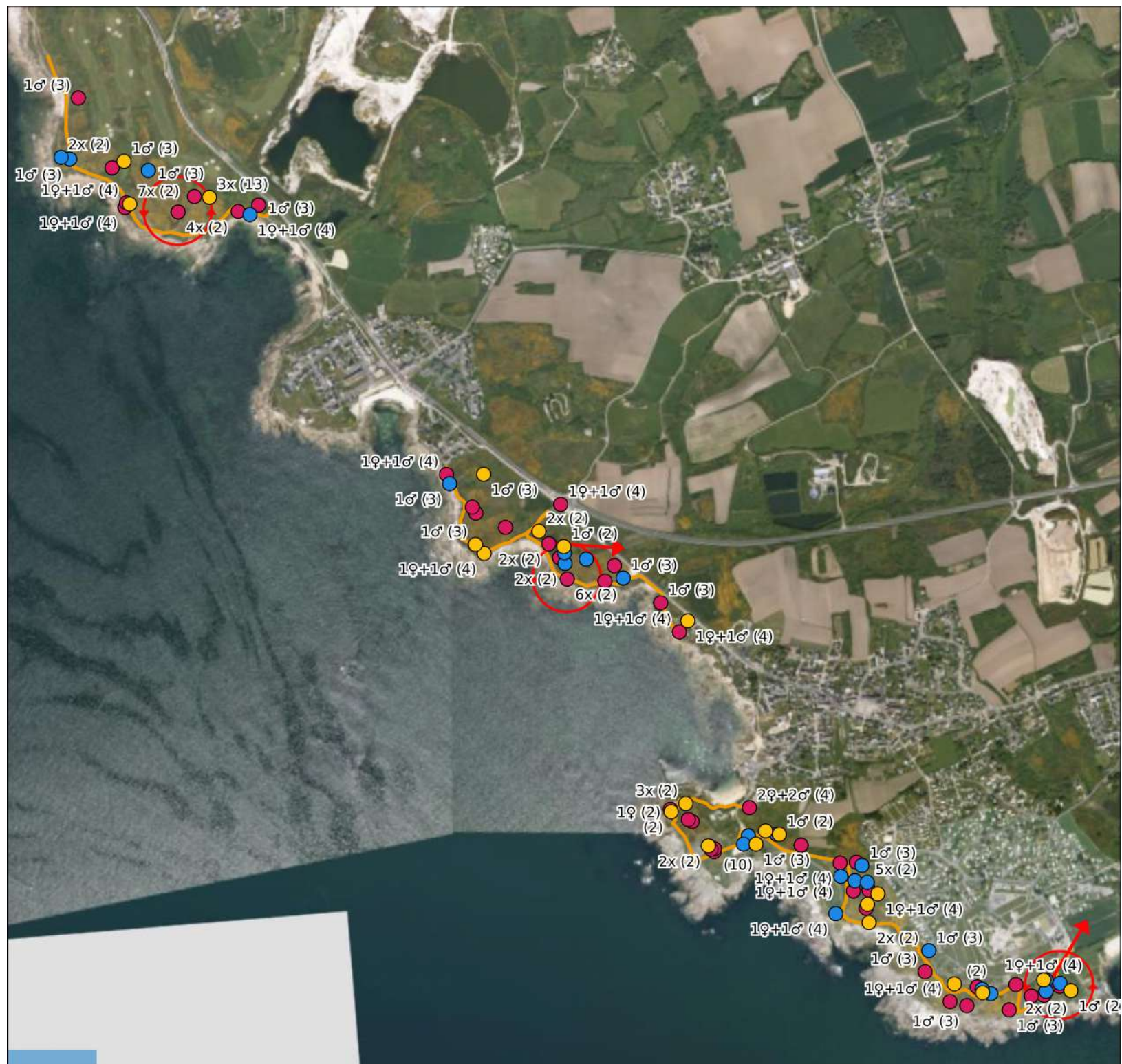
20 avril 2021

## Passage 2:

27 mai 2021

## Passage 3:

30 juin 2021

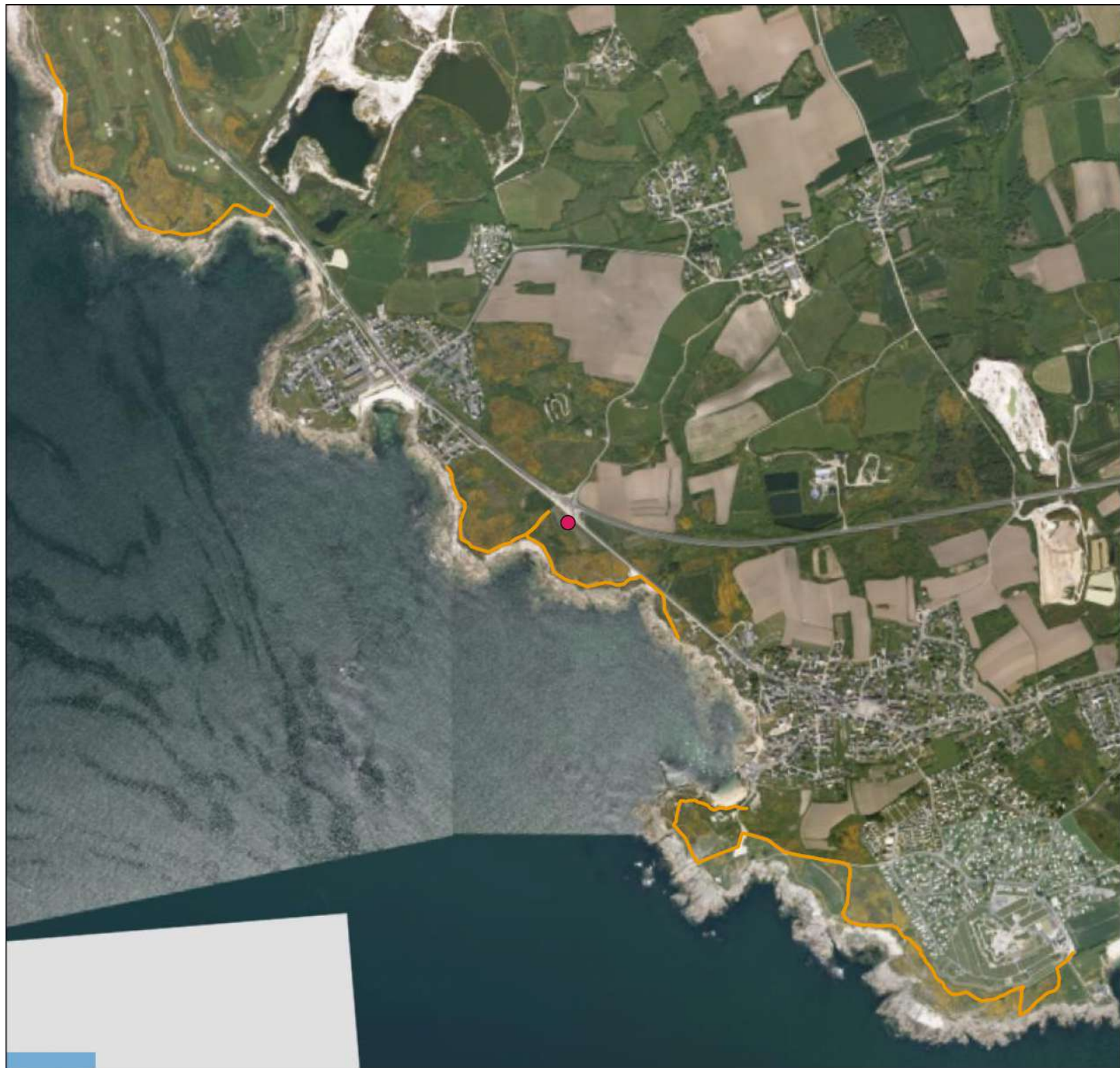


# Locustelle tachetée

ONCB-LAgglo (Ploemeur)

**Passage 1:**

20 avril 2021



# Merle noir

ONCB-LAgglo (Ploemeur)

## Passage 1:

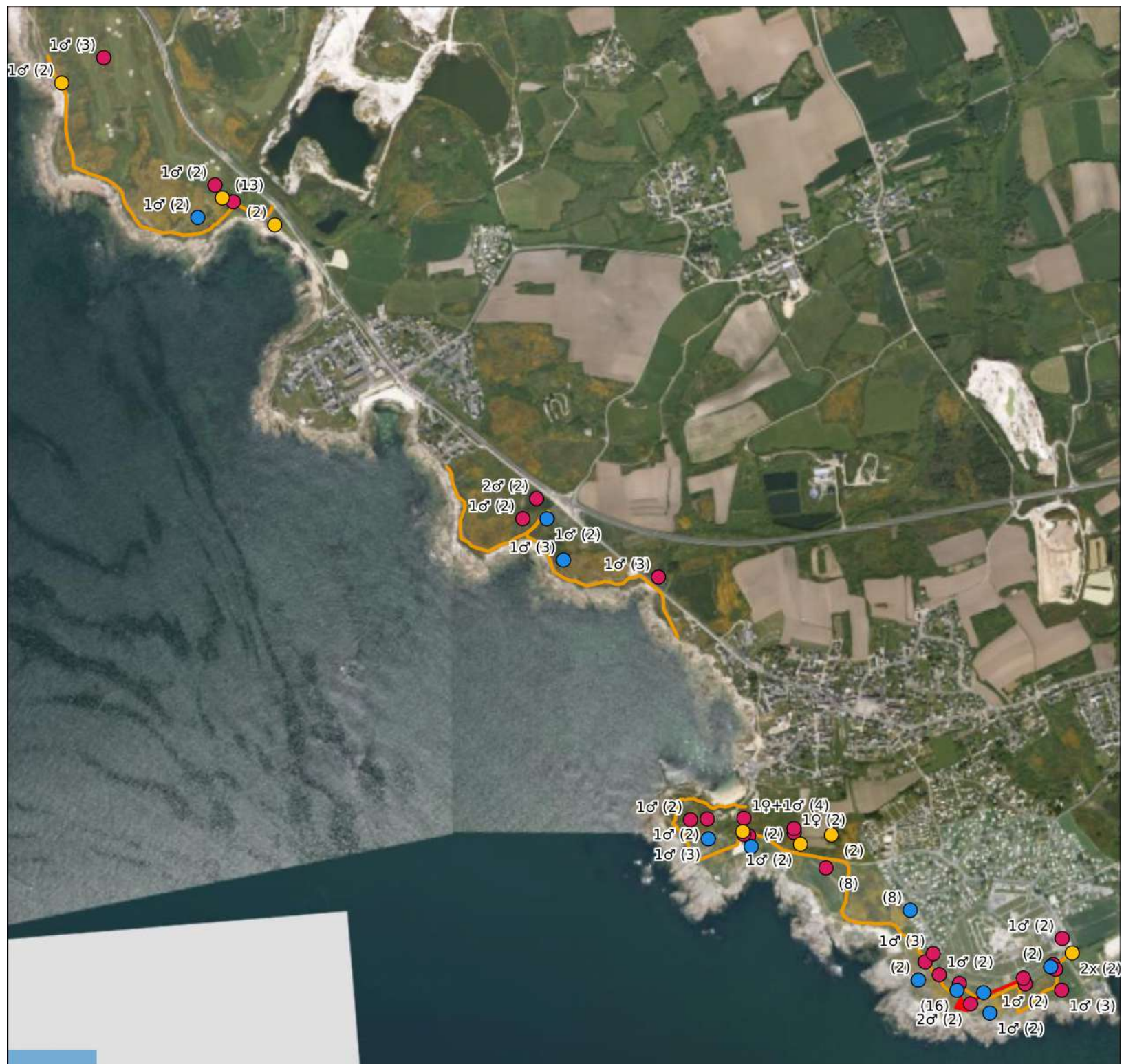
20 avril 2021

## Passage 2:

27 mai 2021

## Passage 3:

30 juin 2021



# Mésange à longue queue

ONCB-LAgglo (Ploemeur)

**Passage 1:**

20 avril 2021



# Mésange bleue

ONCB-LAgglo (Ploemeur)

**Passage 3:**

30 juin 2021



# Mésange charbonnière

ONCB-LAgglo (Ploemeur)

## Passage 1:

20 avril 2021

## Passage 2:

27 mai 2021

## Passage 3:

30 juin 2021





# Moineau domestique

ONCB-LAgglo (Ploemeur)

**Passage 1:**

20 avril 2021

**Passage 2:**

27 mai 2021

**Passage 3:**

30 juin 2021



# Phragmite des joncs

ONCB-LAgglo (Ploemeur)

**Passage 3:**

30 juin 2021



# Pie bavarde

ONCB-LAgglo (Ploemeur)

**Passage 1:**

20 avril 2021

**Passage 2:**

27 mai 2021

**Passage 3:**

30 juin 2021



# Pigeon ramier

ONCB-LAgglo (Ploemeur)

## Passage 1:

20 avril 2021

## Passage 2:

27 mai 2021

## Passage 3:

30 juin 2021



# Pinson des arbres

ONCB-LAgglo (Ploemeur)

**Passage 1:**

20 avril 2021

**Passage 3:**

30 juin 2021



# Pipit farlouse

ONCB-LAgglo (Ploemeur)

## Passage 1:

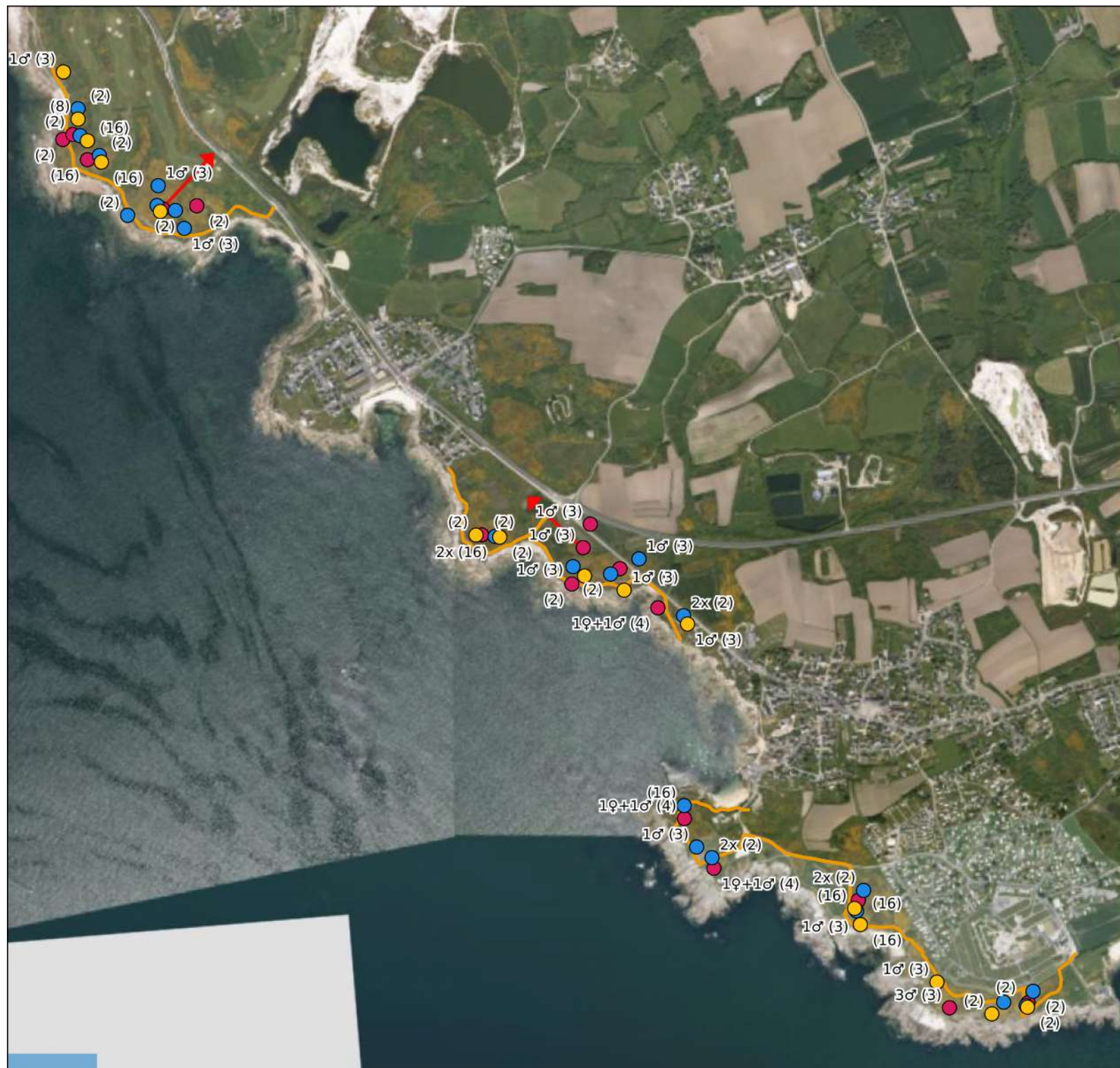
20 avril 2021

## Passage 2:

27 mai 2021

## Passage 3:

30 juin 2021



# Pipit maritime

ONCB-LAgglo (Ploemeur)

## Passage 1:

20 avril 2021

## Passage 2:

27 mai 2021

## Passage 3:

30 juin 2021



# Pouillot véloce

ONCB-LAgglo (Ploemeur)

## Passage 1:

20 avril 2021

## Passage 2:

27 mai 2021

## Passage 3:

30 juin 2021





# Rougegorge familier

ONCB-LAgglo (Ploemeur)

**Passage 1:**

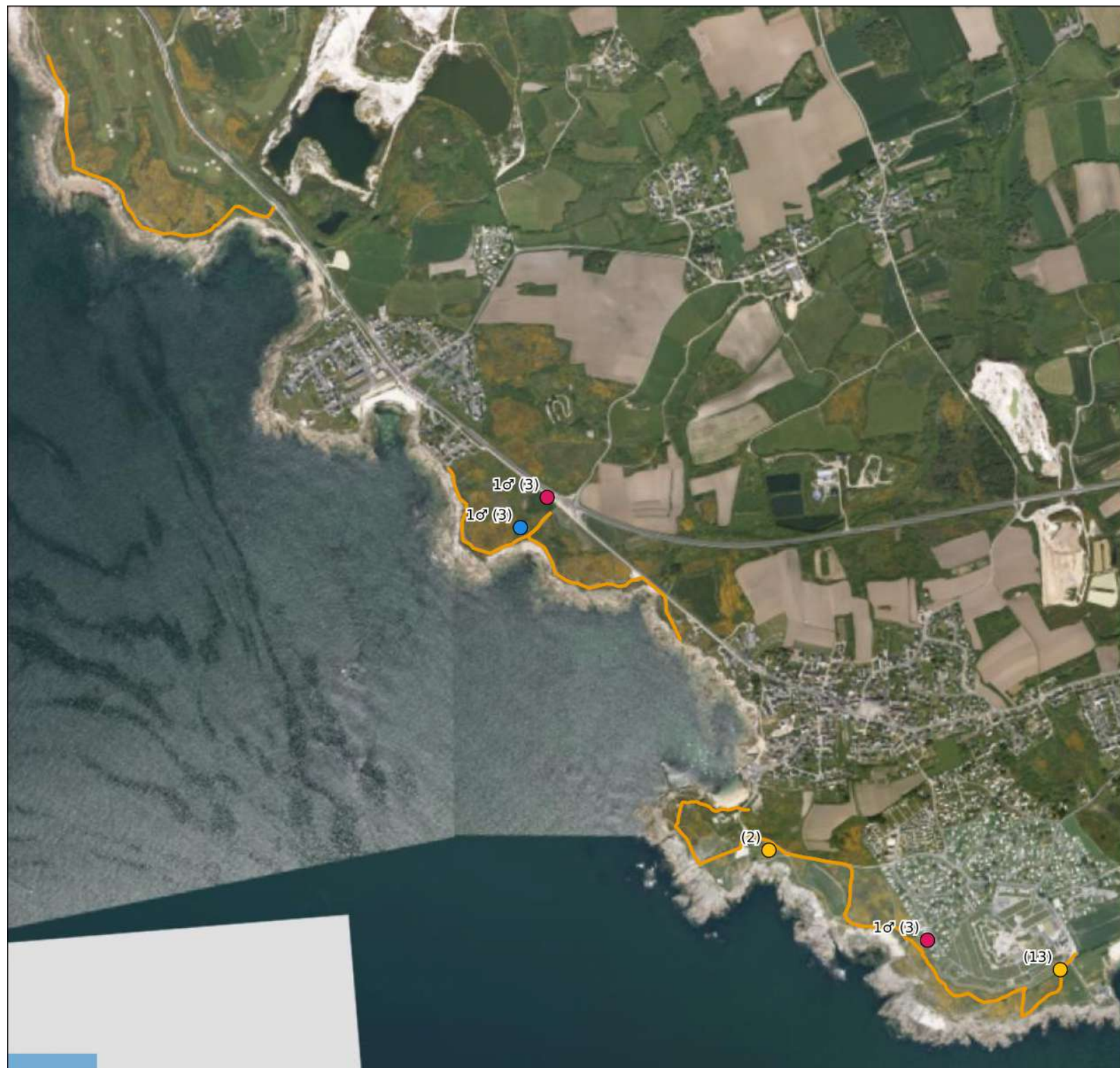
20 avril 2021

**Passage 2:**

27 mai 2021

**Passage 3:**

30 juin 2021



# Tarier pâtre

ONCB-LAgglo (Ploemeur)

## Passage 1:

20 avril 2021

## Passage 2:

27 mai 2021

## Passage 3:

30 juin 2021



# Tourterelle turque

ONCB-LAgglo (Ploemeur)

**Passage 1:**

20 avril 2021



# Traquet motteux

ONCB-LAgglo (Ploemeur)

Passage 2:

27 mai 2021





# Verdier d'Europe

ONCB-LAgglo (Ploemeur)

**Passage 1:**

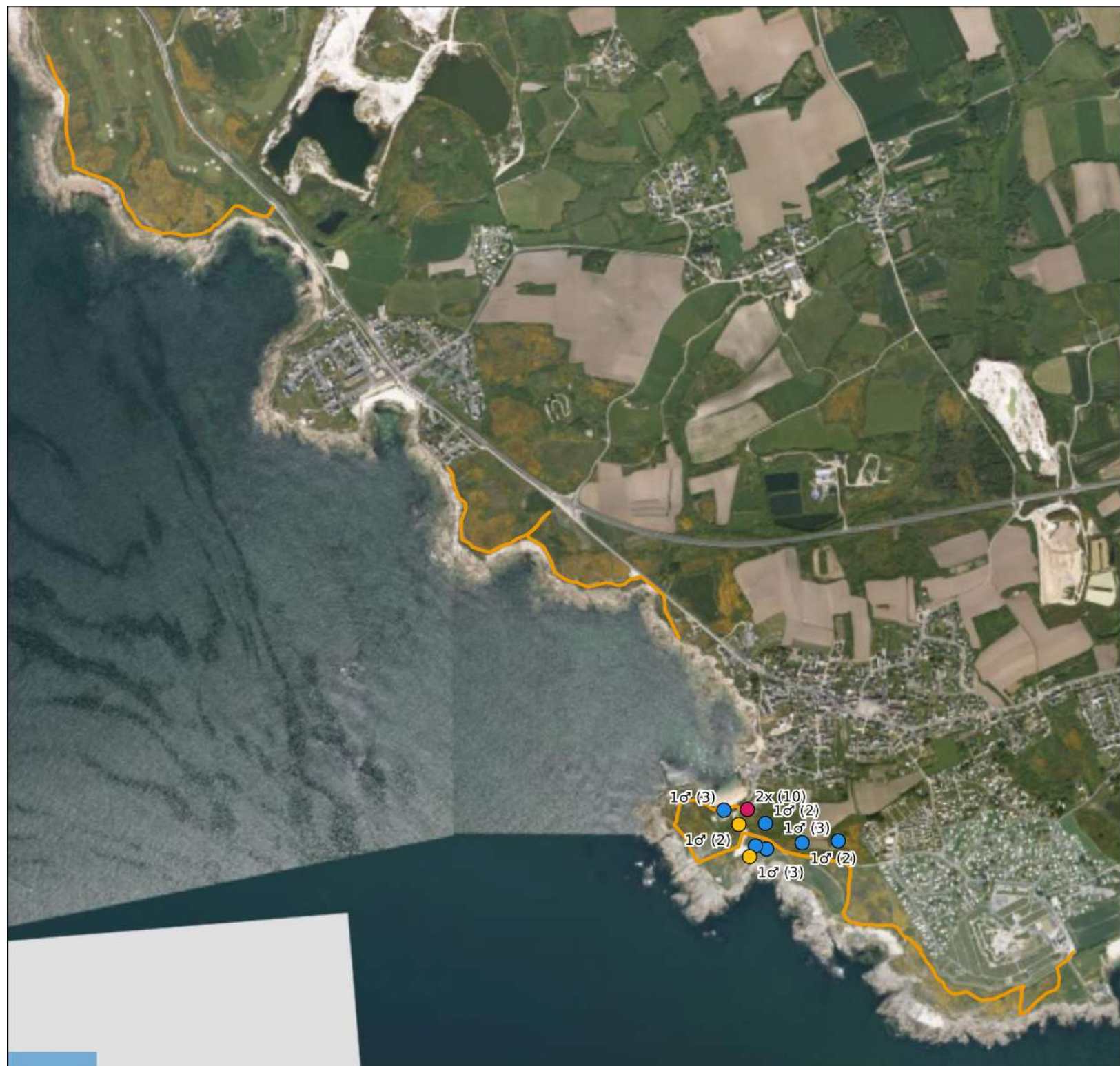
20 avril 2021

**Passage 2:**

27 mai 2021

**Passage 3:**

30 juin 2021



# Code atlas

- 2: Code 2 : Présence dans son habitat durant sa période de nidification. Code à proscrire pour les espèces coloniales (laridés, ardéidés...) et les oiseaux en escale migratoire. Pour les espèce à grand
- 3: Mâle chanteur présent en période de nidification, cris nuptiaux ou tambourinage entendus, mâle vu en parade.
- 4: Couple présent dans son habitat durant sa période de nidification.
- 5: Comportement territorial (chant, querelles avec des voisins, etc.) observé sur un même territoire 2 journées différentes à 7 jours ou plus d'intervalle.
- 6: Comportement nuptial: parades, copulation ou échange de nourriture entre adultes.
- 7: Visite d'un site de nidification probable. Distinct d'un site de repos.
- 8: Cri d'alarme ou tout autre comportement agité indiquant la présence d'un nid ou de jeunes aux alentours.
- 9: Preuve physiologique: plaque incubatrice très vascularisée ou oeuf présent dans l'oviducte. Observation sur un oiseau en main.
- 10: Transport de matériel ou construction d'un nid; forage d'une cavité (pics).
- 11: Oiseau simulant une blessure ou détournant l'attention, tels les canards, gallinacés, oiseaux de rivage, etc.
- 12: Nid vide ayant été utilisé ou coquilles d'oeufs de la présente saison.
- 13: Jeunes en duvet ou jeunes venant de quitter le nid et incapables de soutenir le vol sur de longues distances.
- 14: Adulte gagnant, occupant ou quittant le site d'un nid; comportement révélateur d'un nid occupé dont le contenu ne peut être vérifié (trop haut ou dans une cavité).
- 15: Adulte transportant un sac fécal.
- 16: Adulte transportant de la nourriture pour les jeunes durant sa période de nidification.
- 17: Coquilles d'oeufs éclos.
- 18: Nid vu avec un adulte couvant.
- 19: Nid contenant des oeufs ou des jeunes (vus ou entendus).