

Alouette des champs

ONCB-LAgglo-Guidel (Guidel)

Passage 1:

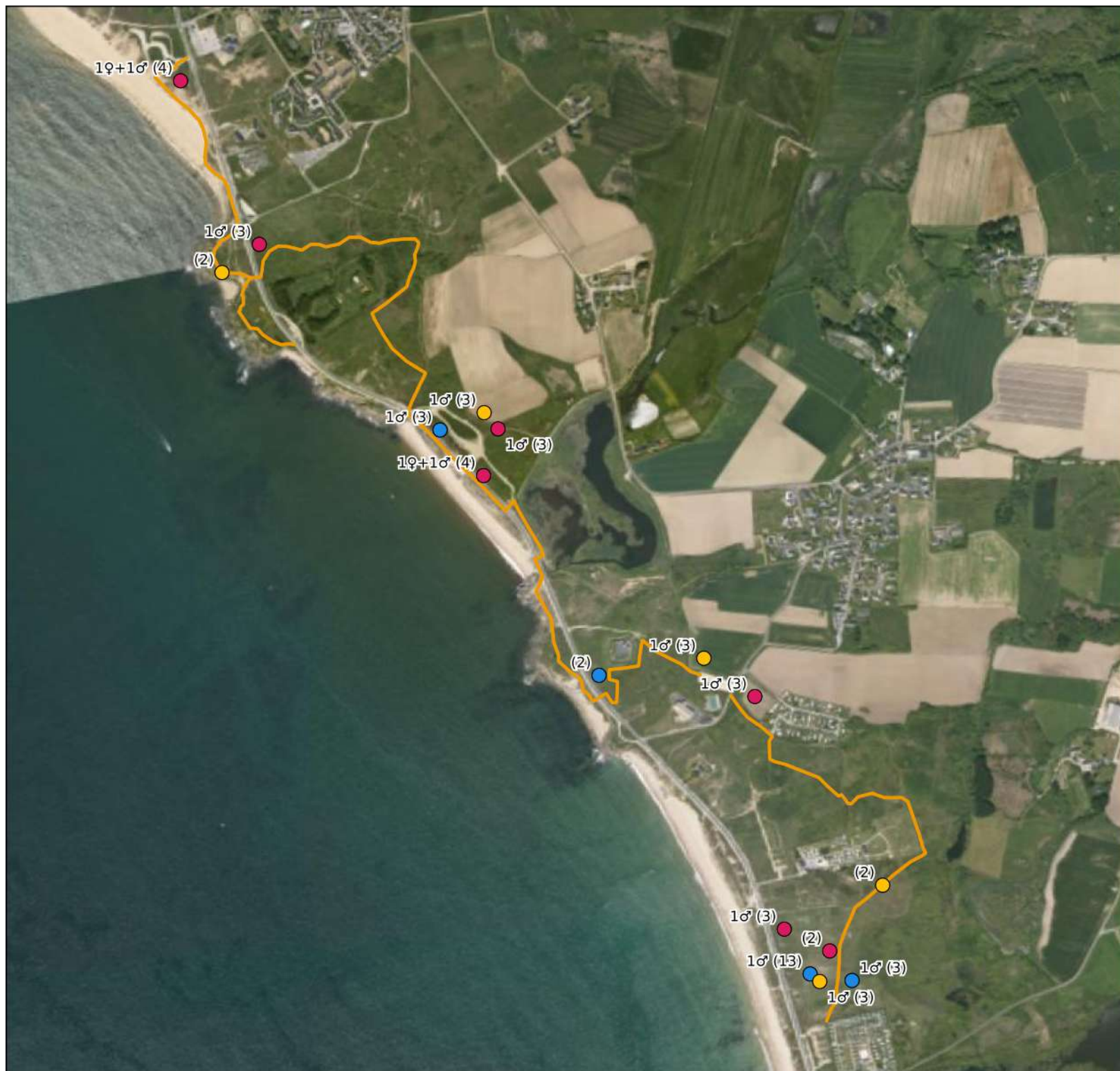
5 avril 2022

Passage 2:

5 mai 2022

Passage 3:

14 juin 2022



Bouscarle de Cetti

ONCB-LAgglo-Guidel (Guidel)

Passage 1:

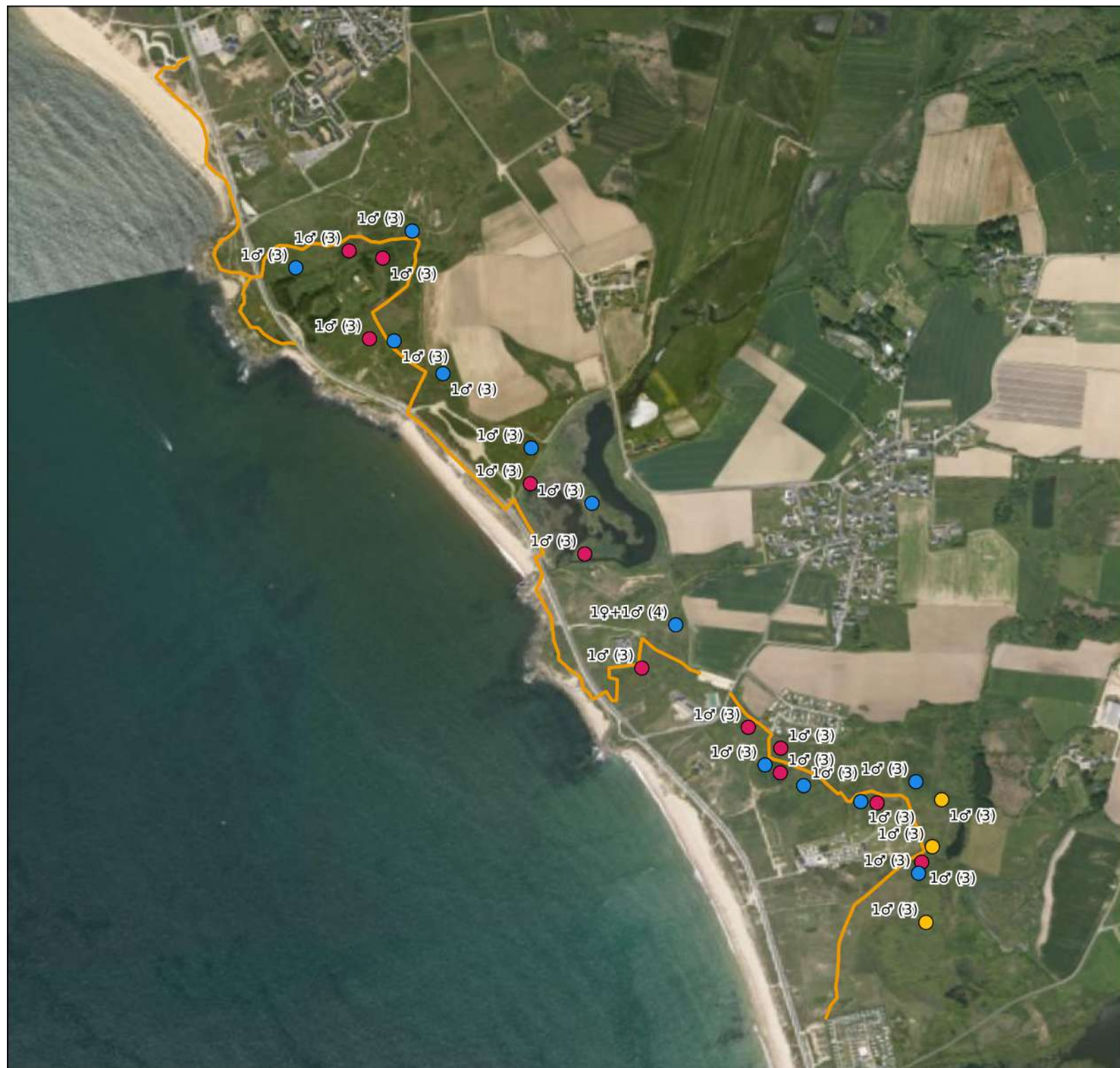
5 avril 2022

Passage 2:

5 mai 2022

Passage 3:

14 juin 2022



Bouvreuil pivoine

ONCB-LAgglo-Guidel (Guidel)

Passage 1:

5 avril 2022

Passage 2:

5 mai 2022

Passage 3:

14 juin 2022



Bruant zizi

ONCB-LAgglo-Guidel (Guidel)

Passage 1:

5 avril 2022

Passage 2:

5 mai 2022



Cisticole des joncs

ONCB-LAgglo-Guidel (Guidel)

Passage 1:

5 avril 2022

Passage 2:

5 mai 2022

Passage 3:

14 juin 2022



Corneille noire

ONCB-LAgglo-Guidel (Guidel)

Passage 1:

5 avril 2022



Coucou gris

ONCB-LAgglo-Guidel (Guidel)

Passage 2:

5 mai 2022



Étourneau sansonnet

ONCB-LAgglo-Guidel (Guidel)

Passage 2:

5 mai 2022



Faucon crécerelle

ONCB-LAgglo-Guidel (Guidel)

Passage 2:

5 mai 2022



Fauvette des jardins

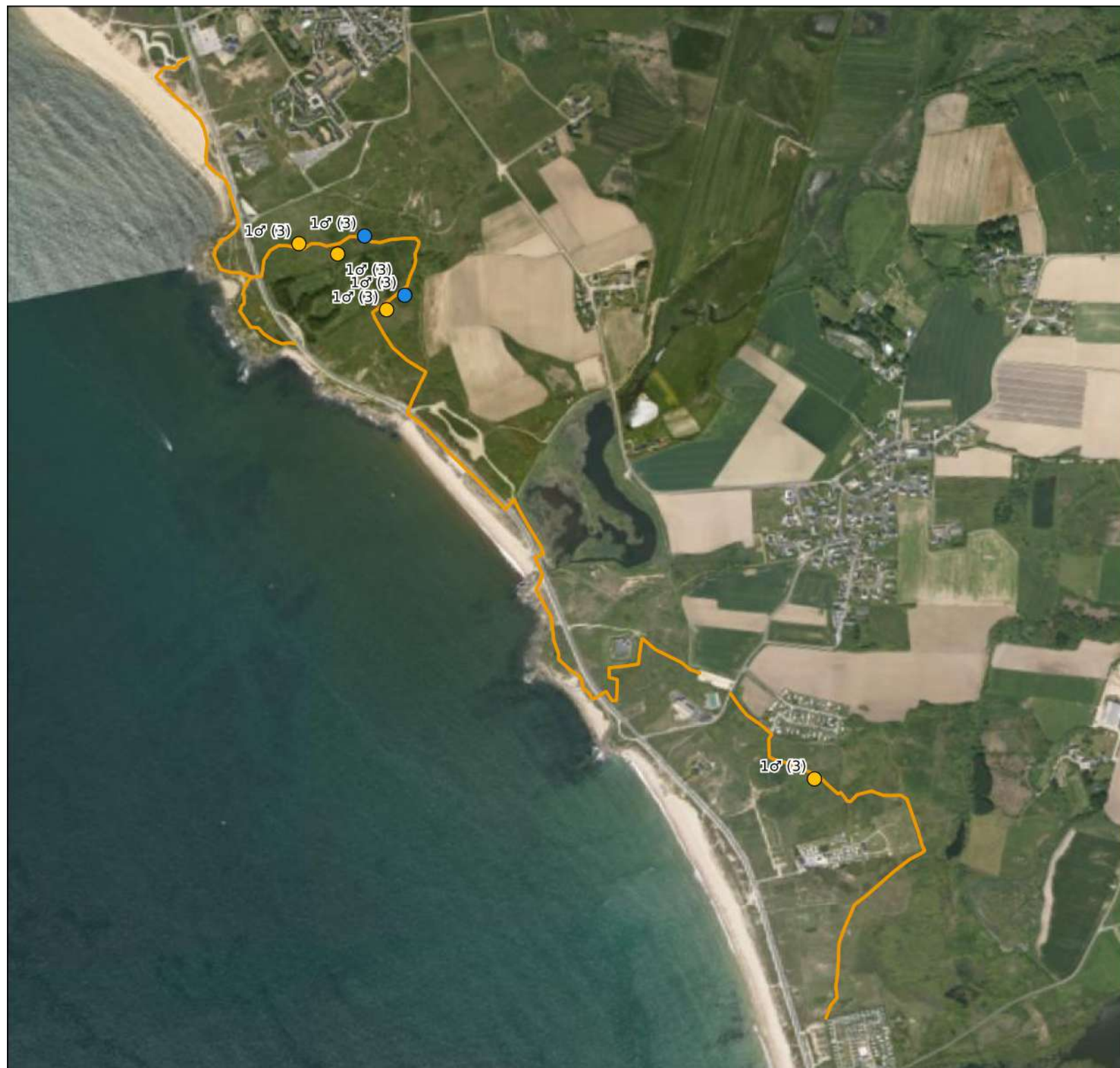
ONCB-LAgglo-Guidel (Guidel)

Passage 2:

5 mai 2022

Passage 3:

14 juin 2022



Fauvette grisette

ONCB-LAgglo-Guidel (Guidel)

Passage 2:

5 mai 2022

Passage 3:

14 juin 2022



Fauvette pitchou

ONCB-LAgglo-Guidel (Guidel)

Passage 3:

14 juin 2022



Geai des chênes

ONCB-LAgglo-Guidel (Guidel)

Passage 2:

5 mai 2022



Gorgebleue à miroir

ONCB-LAgglo-Guidel (Guidel)

Passage 1:

5 avril 2022



Grive musicienne

ONCB-LAgglo-Guidel (Guidel)

Passage 1:

5 avril 2022

Passage 2:

5 mai 2022

Passage 3:

14 juin 2022



Hirondelle de rivage

ONCB-LAgglo-Guidel (Guidel)

Passage 2:

5 mai 2022

Passage 3:

14 juin 2022



Hypolaïs polyglotte

ONCB-LAgglo-Guidel (Guidel)

Passage 2:

5 mai 2022

Passage 3:

14 juin 2022



Linotte mélodieuse

ONCB-LAgglo-Guidel (Guidel)

Passage 1:

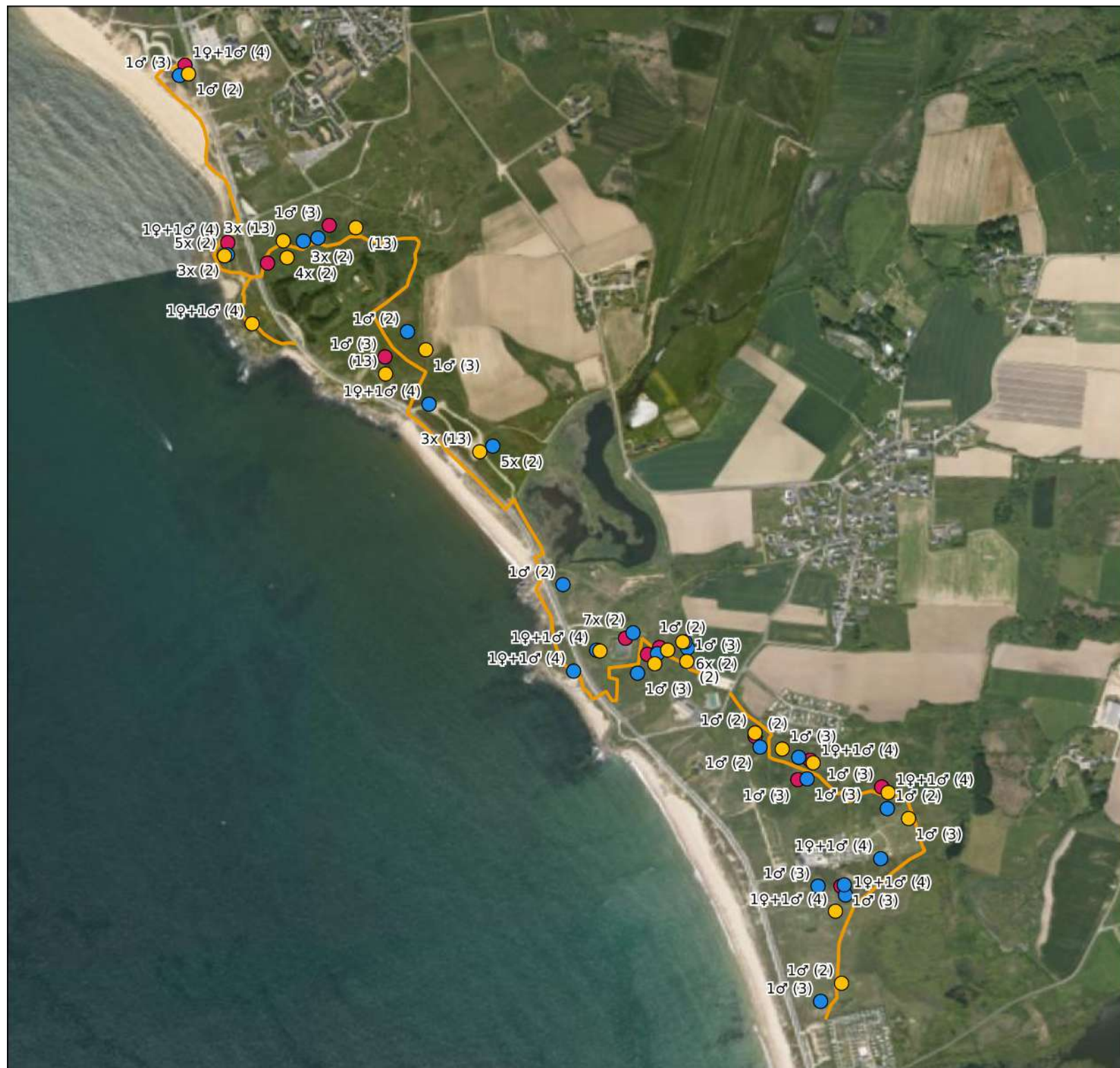
5 avril 2022

Passage 2:

5 mai 2022

Passage 3:

14 juin 2022



Martinet noir

ONCB-LAgglo-Guidel (Guidel)

Passage 3:

14 juin 2022



Mésange bleue

ONCB-LAgglo-Guidel (Guidel)

Passage 1:

5 avril 2022

Passage 2:

5 mai 2022

Passage 3:

14 juin 2022



Mésange charbonnière

ONCB-LAgglo-Guidel (Guidel)

Passage 1:

5 avril 2022

Passage 2:

5 mai 2022

Passage 3:

14 juin 2022



Moineau domestique

ONCB-LAgglo-Guidel (Guidel)

Passage 1:

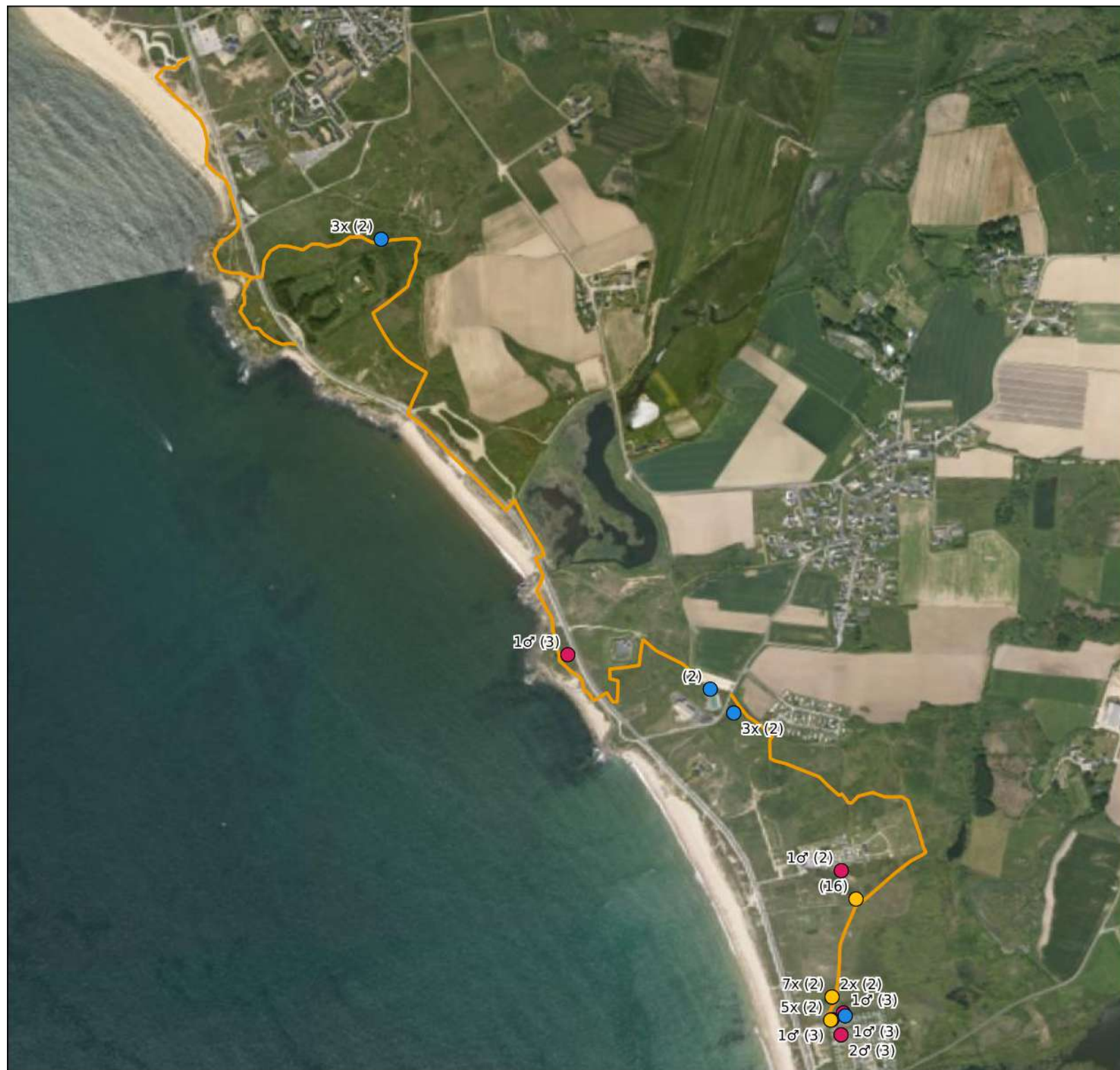
5 avril 2022

Passage 2:

5 mai 2022

Passage 3:

14 juin 2022



Phragmite des joncs

ONCB-LAgglo-Guidel (Guidel)

Passage 1:

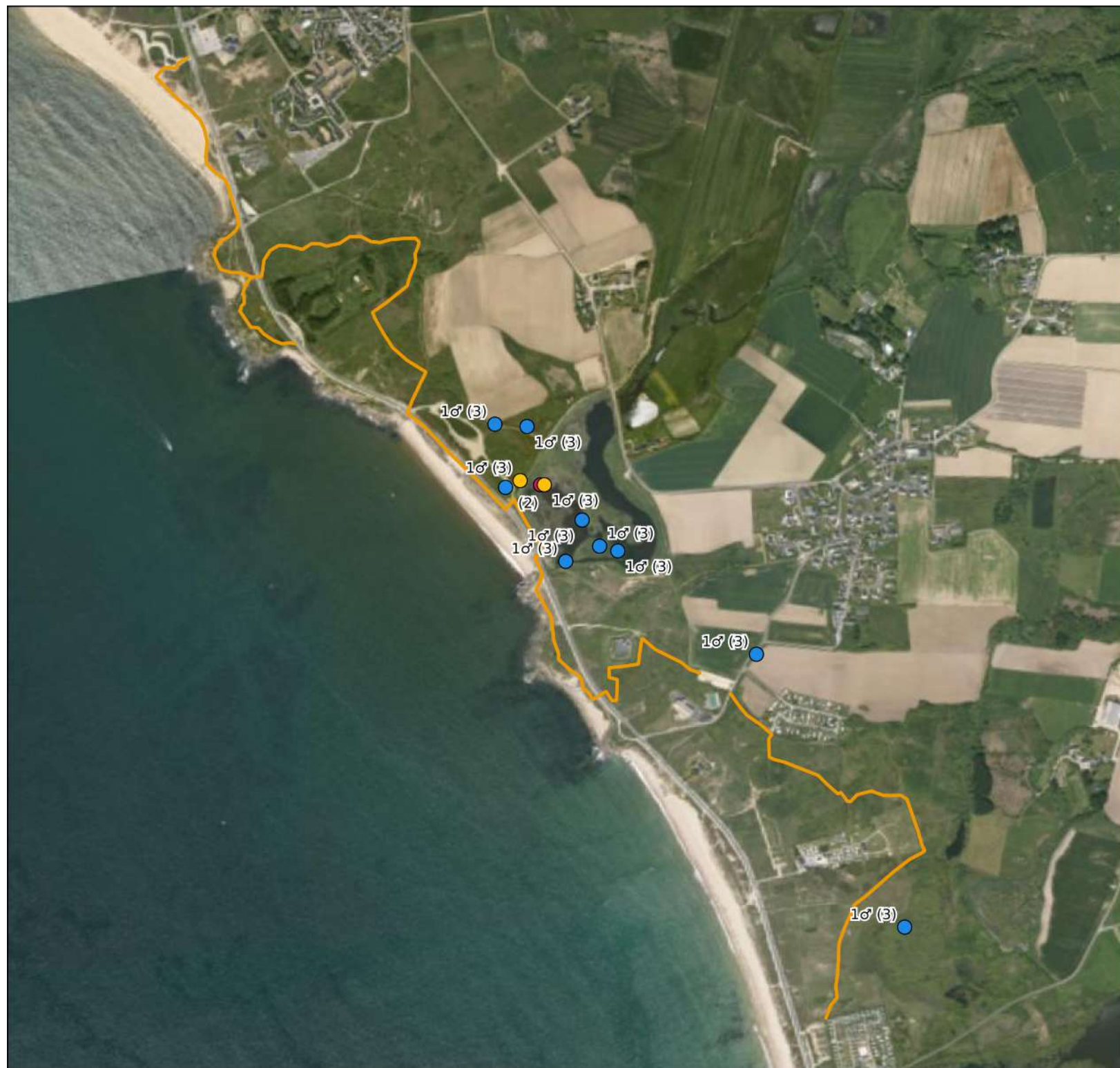
5 avril 2022

Passage 2:

5 mai 2022

Passage 3:

14 juin 2022



Pic épeiche

ONCB-LAgglo-Guidel (Guidel)

Passage 3:

14 juin 2022



Pic vert

ONCB-LAgglo-Guidel (Guidel)

Passage 2:

5 mai 2022



Pie bavarde

ONCB-LAgglo-Guidel (Guidel)

Passage 1:

5 avril 2022

Passage 2:

5 mai 2022

Passage 3:

14 juin 2022



Pinson des arbres

ONCB-LAgglo-Guidel (Guidel)

Passage 1:

5 avril 2022

Passage 2:

5 mai 2022

Passage 3:

14 juin 2022



Pipit maritime

ONCB-LAgglo-Guidel (Guidel)

Passage 1:

5 avril 2022

Passage 2:

5 mai 2022

Passage 3:

14 juin 2022



Pouillot véloce

ONCB-LAgglo-Guidel (Guidel)

Passage 1:

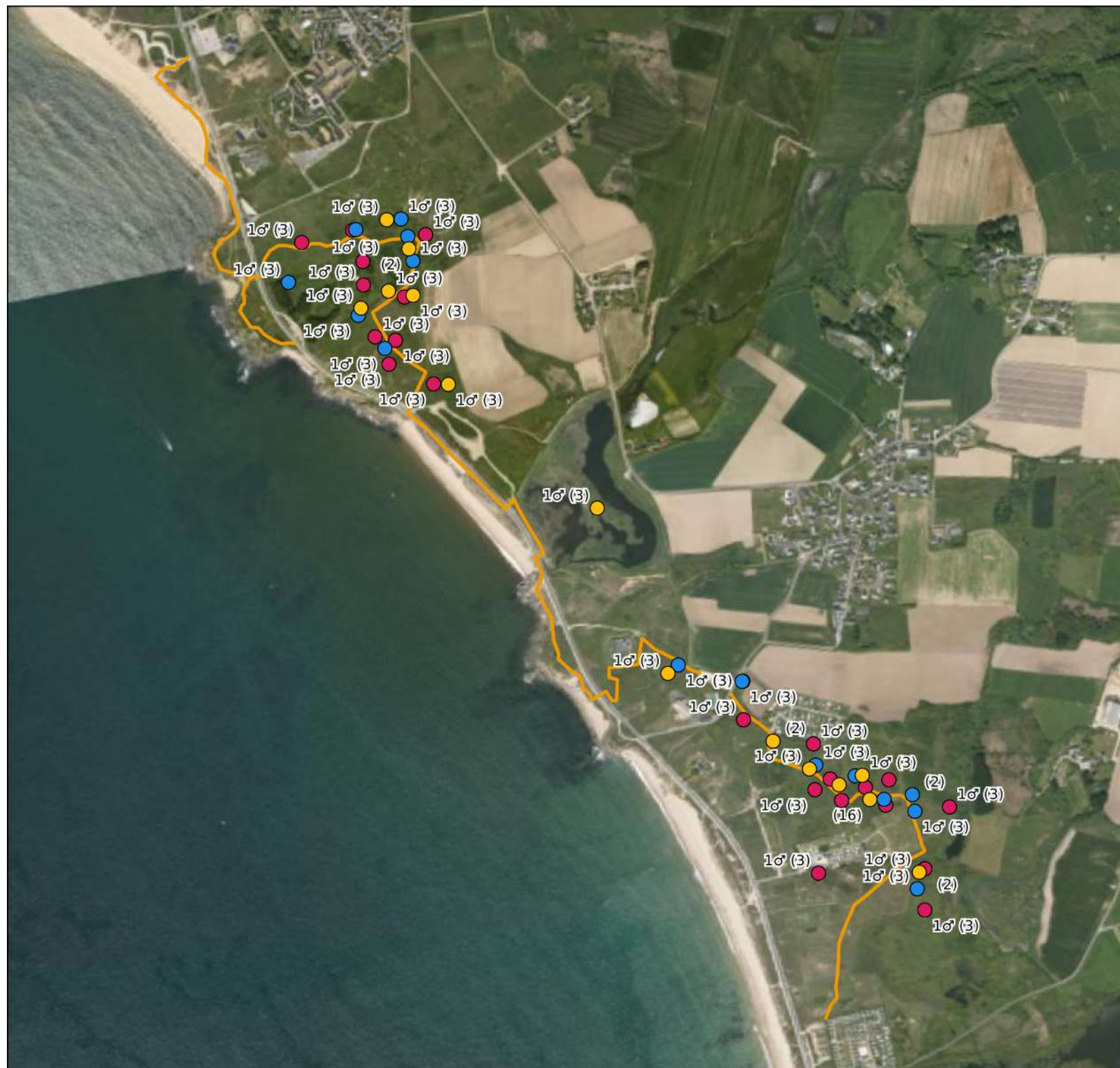
5 avril 2022

Passage 2:

5 mai 2022

Passage 3:

14 juin 2022



Rôle d'eau

ONCB-LAgglo-Guidel (Guidel)

Passage 1:

5 avril 2022



Rougegorge familier

ONCB-LAgglo-Guidel (Guidel)

Passage 1:

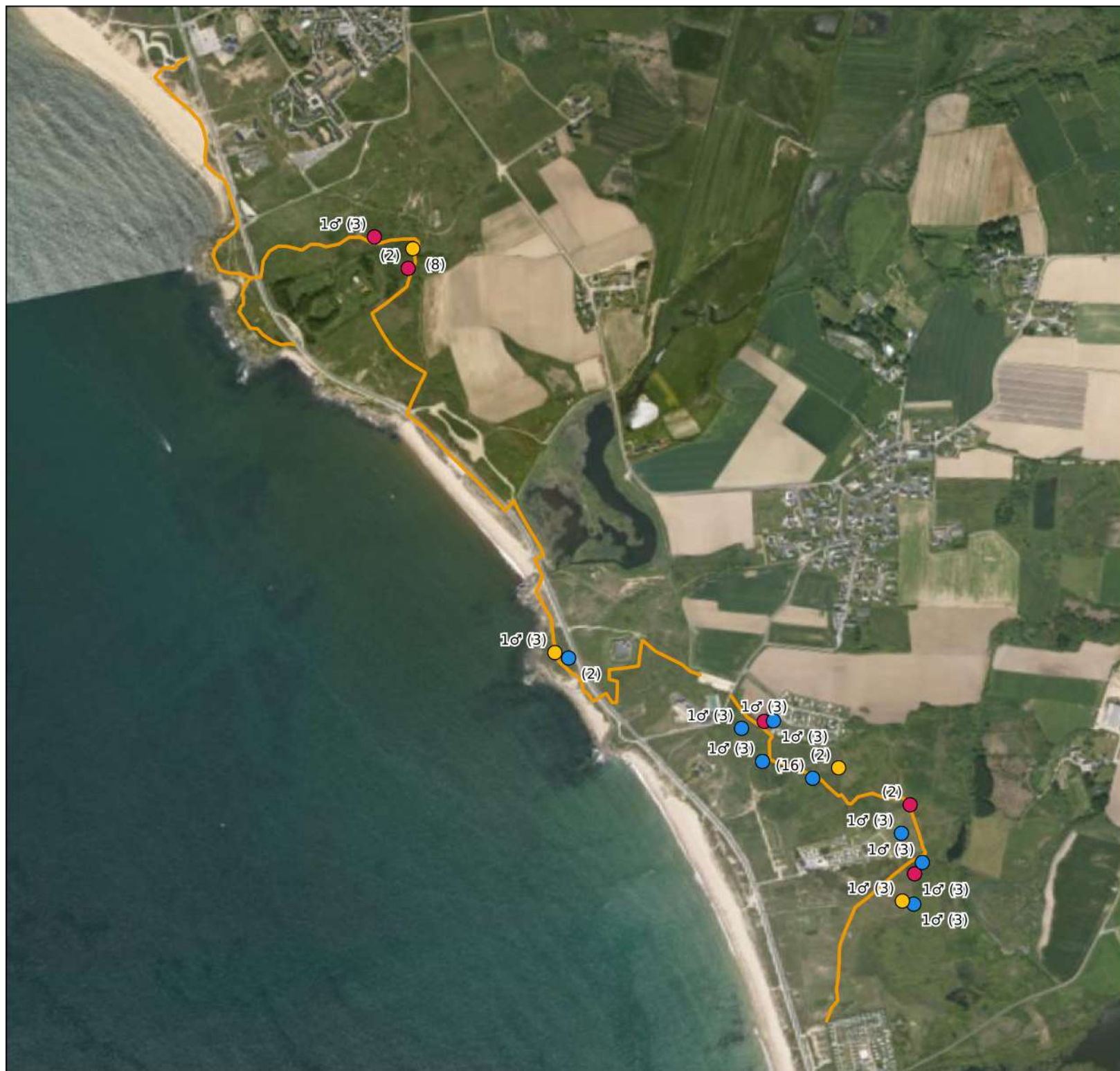
5 avril 2022

Passage 2:

5 mai 2022

Passage 3:

14 juin 2022



Rousserolle effarvate

ONCB-LAgglo-Guidel (Guidel)

Passage 3:

14 juin 2022



Serin cini

ONCB-LAgglo-Guidel (Guidel)

Passage 1:

5 avril 2022

Passage 3:

14 juin 2022



Tourterelle des bois

ONCB-LAgglo-Guidel (Guidel)

Passage 2:

5 mai 2022

Passage 3:

14 juin 2022



Tourterelle turque

ONCB-LAgglo-Guidel (Guidel)

Passage 3:

14 juin 2022



Verdier d'Europe

ONCB-LAgglo-Guidel (Guidel)

Passage 1:

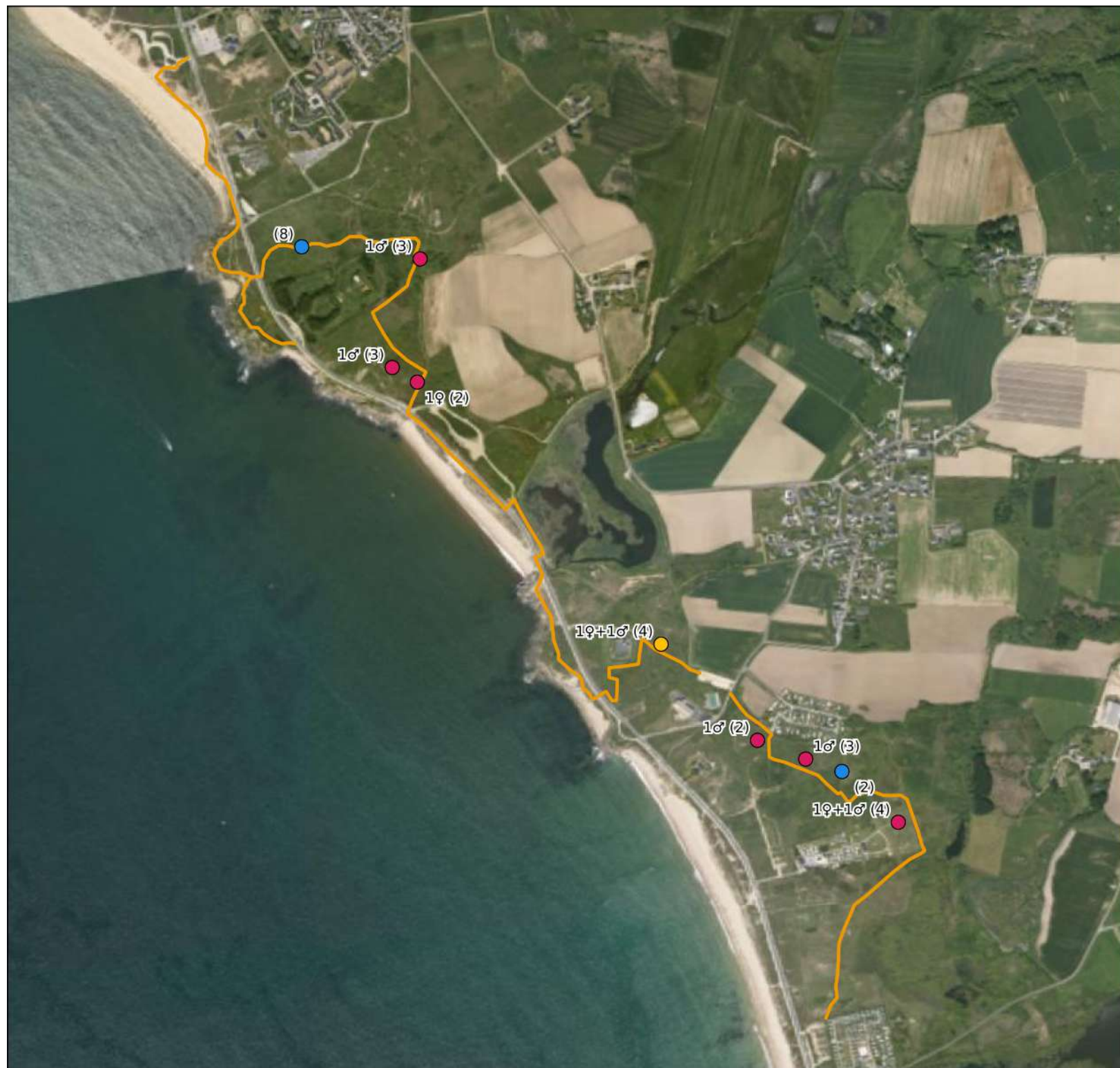
5 avril 2022

Passage 2:

5 mai 2022

Passage 3:

14 juin 2022



Code atlas

- 2: Code 2 : Présence dans son habitat durant sa période de nidification. Code à proscrire pour les espèces coloniales (laridés, ardéidés...) et les oiseaux en escale migratoire. Pour les espèce à grand
- 3: Mâle chanteur présent en période de nidification, cris nuptiaux ou tambourinage entendus, mâle vu en parade.
- 4: Couple présent dans son habitat durant sa période de nidification.
- 5: Comportement territorial (chant, querelles avec des voisins, etc.) observé sur un même territoire 2 journées différentes à 7 jours ou plus d'intervalle.
- 6: Comportement nuptial: parades, copulation ou échange de nourriture entre adultes.
- 7: Visite d'un site de nidification probable. Distinct d'un site de repos.
- 8: Cri d'alarme ou tout autre comportement agité indiquant la présence d'un nid ou de jeunes aux alentours.
- 9: Preuve physiologique: plaque incubatrice très vascularisée ou oeuf présent dans l'oviducte. Observation sur un oiseau en main.
- 10: Transport de matériel ou construction d'un nid; forage d'une cavité (pics).
- 11: Oiseau simulant une blessure ou détournant l'attention, tels les canards, gallinacés, oiseaux de rivage, etc.
- 12: Nid vide ayant été utilisé ou coquilles d'oeufs de la présente saison.
- 13: Jeunes en duvet ou jeunes venant de quitter le nid et incapables de soutenir le vol sur de longues distances.
- 14: Adulte gagnant, occupant ou quittant le site d'un nid; comportement révélateur d'un nid occupé dont le contenu ne peut être vérifié (trop haut ou dans une cavité).
- 15: Adulte transportant un sac fécal.
- 16: Adulte transportant de la nourriture pour les jeunes durant sa période de nidification.
- 17: Coquilles d'oeufs éclos.
- 18: Nid vu avec un adulte couvant.
- 19: Nid contenant des oeufs ou des jeunes (vus ou entendus).