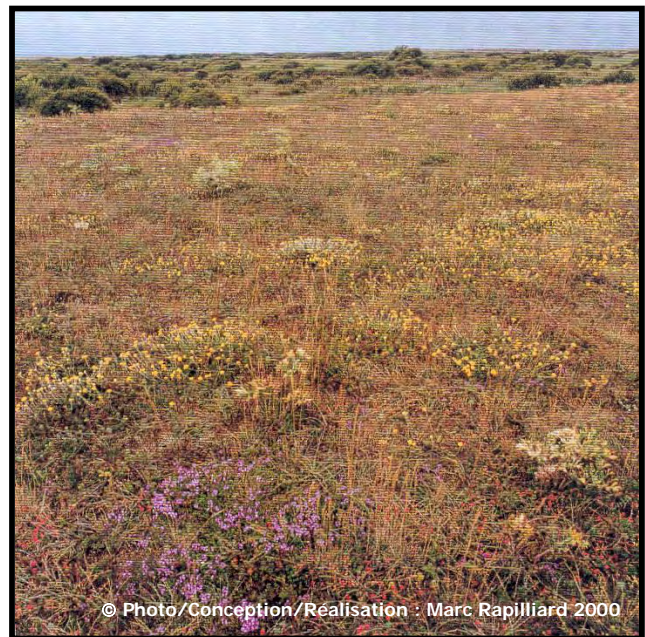


## A - VERS LE MAINTIEN DES HABITATS NATURELS TERRESTRES ET MARINS

### A3 - GERER LA FREQUENTATION ET LES USAGES SUR LE MASSIF DUNAIRE

#### FICHE ACTION A3-1

Réhabiliter les secteurs dégradés -  
Gestion/canalisation de la fréquentation  
piétonne et gestion des stationnements



Commune concernée : Gâvres

## A3 : Gérer la fréquentation et les usages sur le massif dunaire

### FICHE ACTION A 3-1 GAVRES

PRIORITE :

\* \* \*

COMMUNE CONCERNEE :

**Gâvres**

COUT TOTAL ESTIME

**375, 20 €**

(+ coûts inclus dans Fiche action OGS)

MAITRE D'OUVRAGE

Syndicat Mixte Grand Site

MAITRE D'ŒUVRE

Prestataires de service

PARTENAIRES :

Ministère de la Défense

Travaux Maritimes

DGA (CELM)

Associations

PARTENAIRES FINANCIERS

Europe, Etat

Life Gâvres - Quiberon

REFERENCE FICHES ACTIONS

OGS

Fiches A, B et C

Fiches 1-7, 1-8, 1-9 et 1-10

LIFE Biodiversité

## Réhabiliter les secteurs dégradés Gestion/canalisation de la fréquentation piétonne et gestion des stationnements

### TOMBOLO de GAVRES

#### ◆ PERIMETRE :

Dunes du tombolo de Gâvres (côté océan et côté Petite Mer de Gâvres)

#### ◆ STATUTS :

Site classé (de Linès au Sud de Kersahu)

Site inscrit : Kersahu

Application de la Loi Littoral dans les POS :

NDm (terrains militaires)

ZNIEFF de type 1

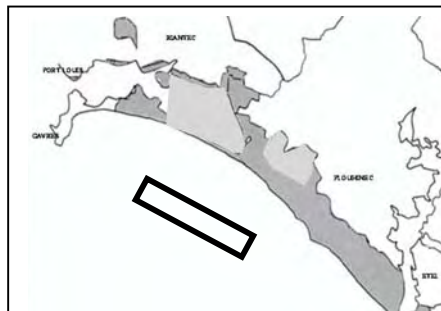
ZICO Rade de Lorient

Servitude militaire

ZPS Rade de Lorient

#### ◆ PROPRIETAIRES

Etat (Ministère de la défense)



#### ◆ HABITATS D'INTERET COMMUNAUTAIRE CONCERNES :

Dunes mobiles embryonnaires 2110, Dunes mobiles du cordon littoral à *Ammophila arenaria* (dunes blanches) 2120, **Dunes côtières fixées à végétation herbacée (dunes grises) 2130\***

Transition quasi intacte entre les espèces de schorre et de dune grise côté Nord du tombolo.

#### ◆ ESPECES VEGETALES PATRIMONIALES

Diotis cotonneux, Oeillet des dunes, Panicaut maritime, Lis maritime...

#### ◆ ETAT ACTUEL

**Le stationnement est interdit le long du tombolo de Gâvres.** La police militaire surveillait autrefois. Actuellement, les stationnements sauvages sont très importants le long du tombolo sur la dune : la dispersion des promeneurs est anarchique.

Il existe un parking au Linès et un à l'entrée de Gâvres.

Diverses opérations s'inscrivent dans un objectif de maîtrise des flux (et notamment en interdisant réellement le stationnement le long du tombolo, sauf sur des aires prévues à cet effet)

- ✓ Projet de création d'un itinéraire cyclable le long du tombolo de Gâvres (projet OGS) côté Petite Mer de Gâvres
- ✓ Projet de réhabilitation du parking du Linès (action de l'OGS) : améliorer sa capacité d'accueil
- ✓ Ouverture de parcelles militaires au stationnement. Les militaires ont détruit les bâtiments dont ils ne se servaient plus : utilisation de ces espaces comme aire de stationnement
- ✓ Aménagement des bords de route rendant impossible tout stationnement sauvage

◆ **PRINCIPAUX USAGES ACTUELS ET IMPACTS SUR LES MILIEUX NATURELS**

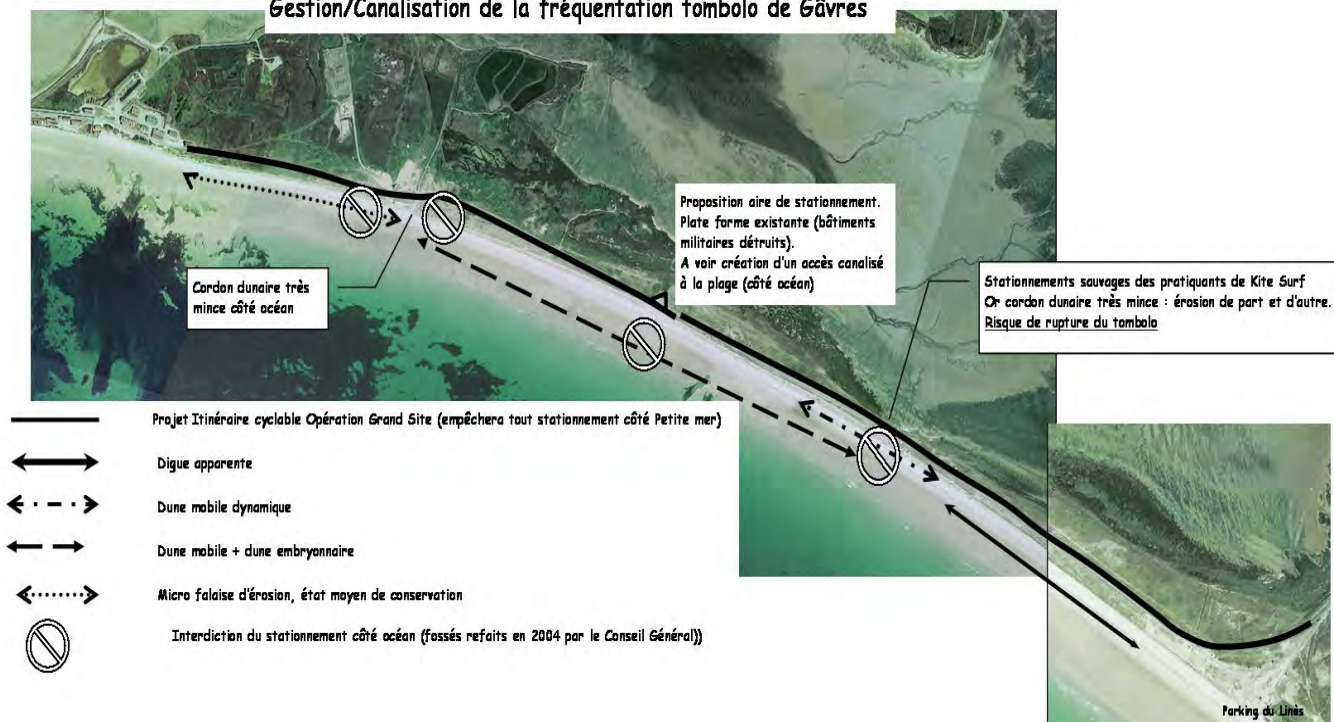
Nature	Favorable	Défavorable
Stationnements sauvages de part et d'autre de la route départementale (plus importants côté Petite Mer) sur les milieux naturels. Divagation des promeneurs sur la dune		Création de multiples cheminements à travers la dune : érosion, destruction du couvert végétal
Activités militaires	Terrains militaires normalement interdits au public Destruction des bâtiments ne servant plus	Installations militaires en sommet de la dune mobile : érosion Dépôts de sable : modification de la végétation
Projet d'itinéraire cyclable	Empêchera tout stationnement de véhicules et divagation côté Petite Mer de Gâvres.	Emprise de l'itinéraire sur des milieux naturels sur des surfaces restreintes

◆ **ACTIONS A MENER**

OBJECTIFS	MOYENS
Interdiction du stationnement	Création de l'itinéraire cyclable côté Petite Mer de Gâvres (OGS) Creusement d'un fossé (réalisé en 2004 par le Conseil Général) Création d'une parcelle « relais » de stationnement (OGS)
Protection du cordon dunaire	Interdiction du stationnement (panneaux), possible création d'accès aménagés à partir de parcelles militaires ouvertes au stationnement (afin d'éviter la divagation)
Réaménagement du parking autorisé du Linès	Action OGS (fiche action OGS n°1-9)
Gérer les activités militaires	Charte de bon usage, plan de circulation (Cf.. fiche action Natura 2000 n°A2)

La photo aérienne suivante présente les actions à mener concrètement sur le secteur considéré

**Gestion/Canalisation de la fréquentation tombolo de Gâvres**



◆ **CALENDRIER PREVISIONNEL**

	N	N+1	N +2	N+3	N+4	N+5
Itinéraire cyclable	✓	✓	✓	✓		
Fossés (côté océan) : réalisés en 2004	✓					
Réaménagement du parking du Linès	✓	✓				
Activités militaires (charte et plan de circulation)	✓					
Création d'un accès à la plage à partir de l'aire de stationnement sur parcelle militaire au centre du tombolo		✓				
Entretien des aménagements	✓	✓	✓	✓	✓	✓

## ◆ ESTIMATION ANNUELLE DU MONTANT DES ACTIONS PREVUES

	N	N+1	N +2	N+3	N+4	N+5
Itinéraire cyclable	Cf. fiche action OGS					
Fossés (côté océan)	réalisés en 2004					
Réaménagement du parking du Linès	Cf. Fiche action OGS					
Activités militaires (charte et plan de circulation)	Pas de coûts directs					
Création d'un accès à la plage à partir de l'aire de stationnement sur parcelle militaire au centre du tombolo		375,20 €				
Entretien des aménagements (route : Conseil Général, itinéraire cyclable : OGS, ganivelles : SM GRAND SITE)	Dans le cadre des missions des gardes-côtières (Cf.. Fiche action E)					
<b>Montant total des actions / an</b>		<b>375,20 €</b>				

## ◆ INDICATEURS DE SUIVI ET D'EVALUATION

- Cartographie des habitats et de leur état de conservation avant/après
- Surface restaurée
- Comptages des stationnements sauvages